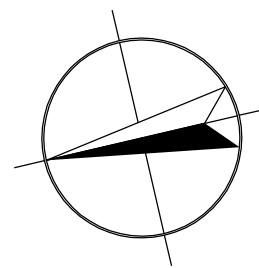
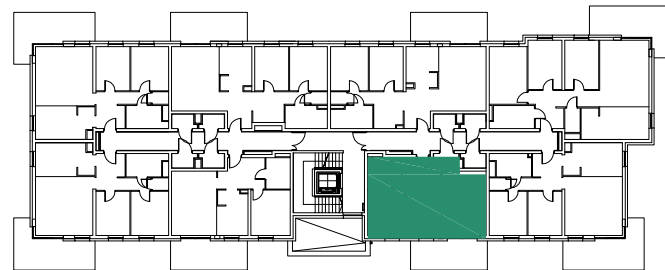


24.2P+K

50,90m²

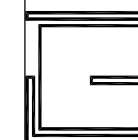
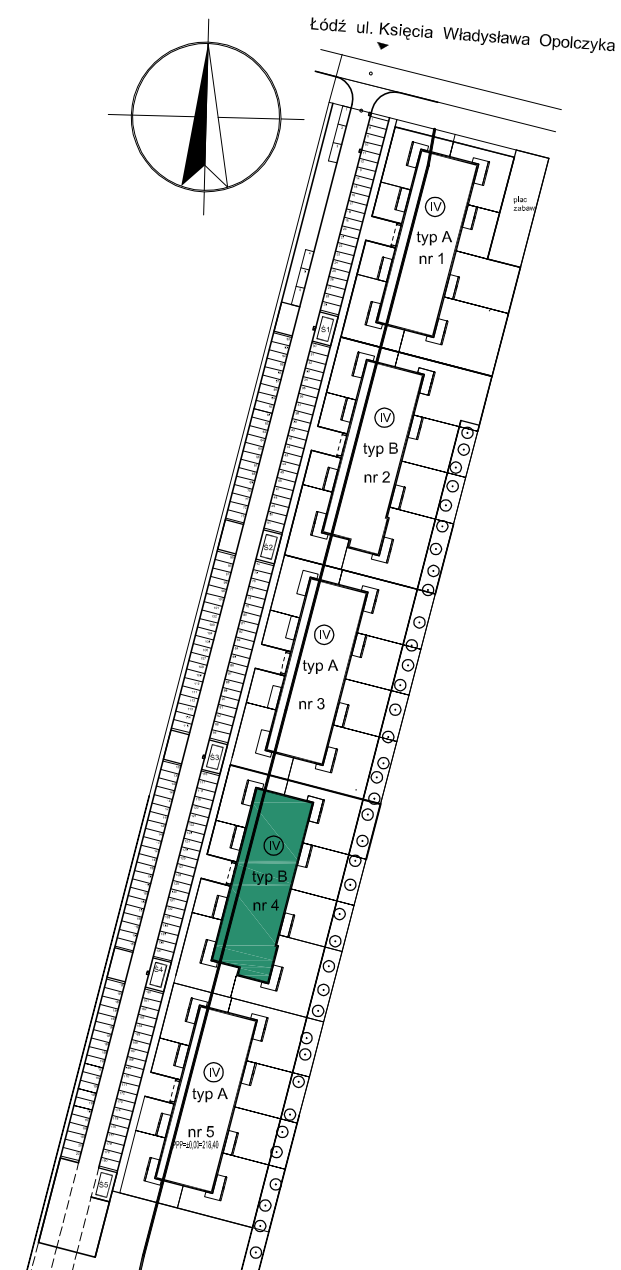
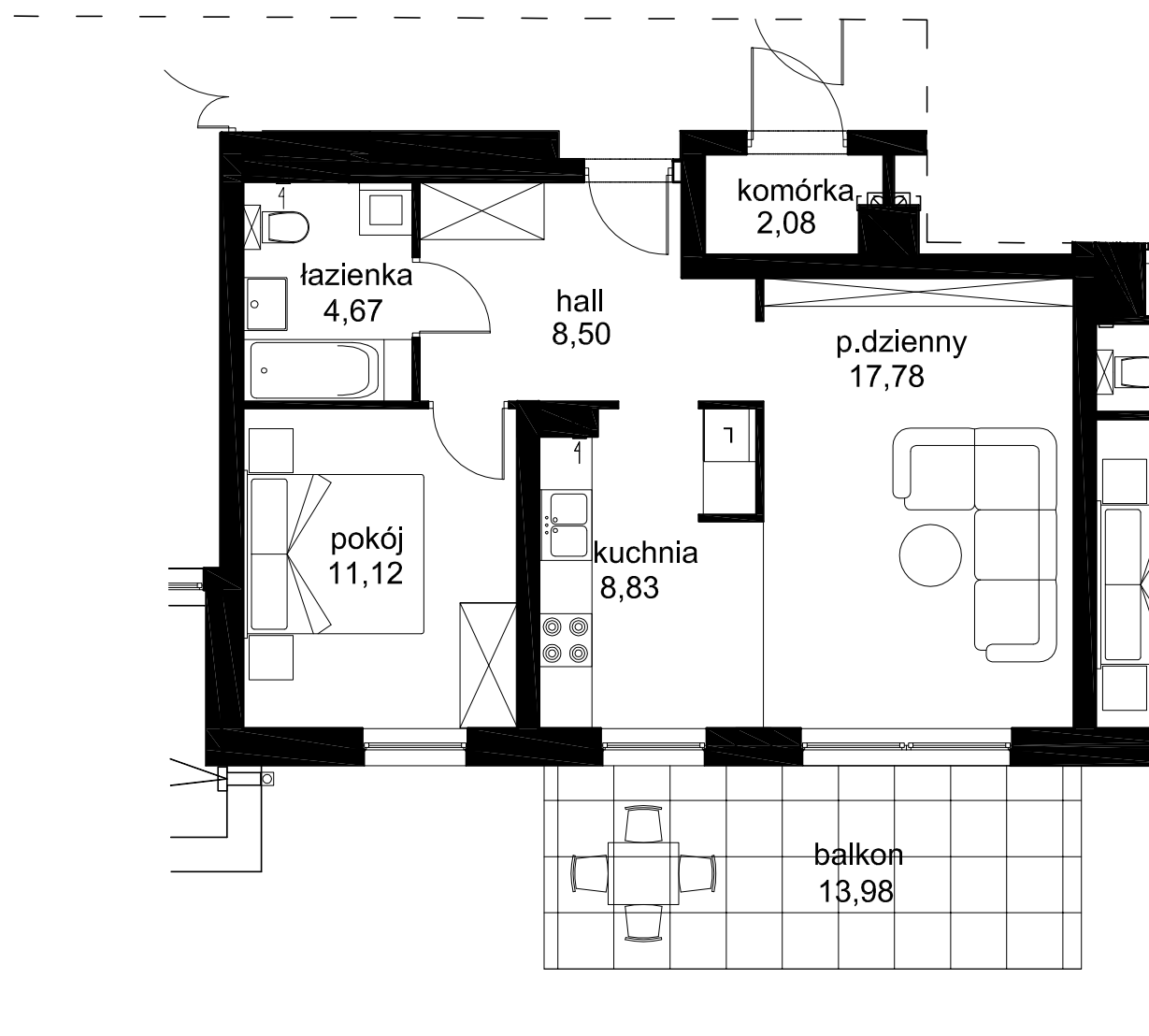


OSIEDLE ZABUDOWY MIESZKANIOWEJ WIELORODZINNEJ

BUDYNEK B - nr 4

Łódź ul. Księcia Władysława Opolczyka
dz. nr ew. 167/41, 167/28 obręb W - 35

INWESTOR:	CEM-MIX Piotr Misztal ul. Dostawcza 6 93 -231 Łódź
KONDYGNACJA:	II piętro
TYP LOKALU:	2P+K
NUMER LOKALU:	24
POW.MIESZKANIA: INNE:	50,90m ²
	komórka lokatorska 2,08 m ²



Jan Gorgul Architektura - Urbanistyka
Pracownia Projektowa
90-422 Łódź, ul. Piotrkowska 65/3
tel. 695 74 22 33 tel. 693 17 22 33
e-mail: pracownia_gorgul@post.pl