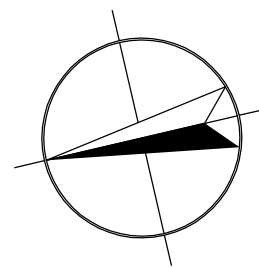
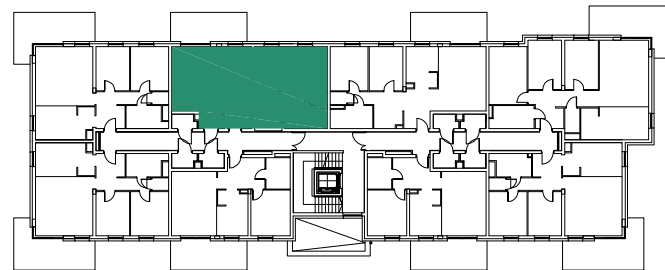


20|3P+K
69,06m²



OSIEDLE ZABUDOWY MIESZKANIOWEJ WIELORODZINNEJ

BUDYNEK B - nr 4

Łódź ul. Księcia Władysława Opolczyka
dz. nr ew. 167/41, 167/28 obręb W - 35

| | |
|--------------------------|---|
| INWESTOR: | CEM-MIX Piotr Misztal ul. Dostawcza 6 93 -231 Łódź |
| KONDYGNACJA: | II piętro |
| TYP LOKALU: | 3P+K |
| NUMER LOKALU: | 20 |
| POW.MIESZKANIA: INNE: | 69,06 m ² |
| | komórka lokatorska 2,08 m ² |

