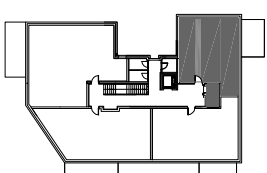
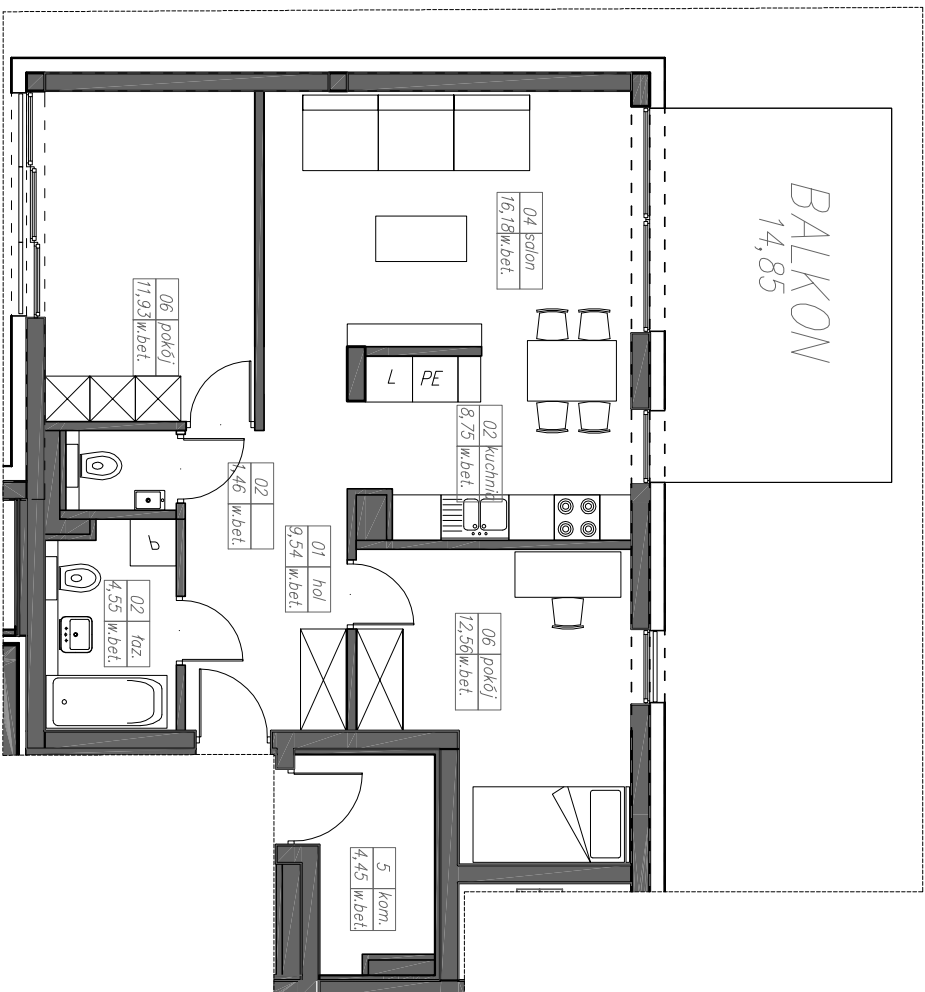


5.3P+K

64,97m²



OSIEDLE ZABUDOWY MIESZKANOWEJ WIELORODZINNEJ BUDYNEK D11

ŁÓDŹ ul. Księża Władysława OPOLCZYKA

INWESTOR:	"CEM-MIX" PIOTR MISZTAŁ
KONDYGNACJA:	UL. KS. WŁ. OPOLCZYKA 24 92-417 ŁÓDŹ
TYP LOKAŁU:	BUDYNEK D10
NUMER LOKAŁU:	PIĘTRO 1
POW. MIESZKAWIA:	3P+K
INNE:	5
	64,97 m ²
	balkon 14,85m ²
	komórka lokatorska 4,45m ²

