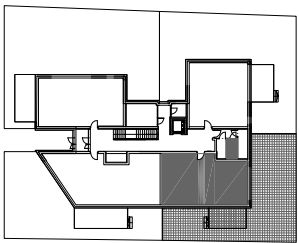
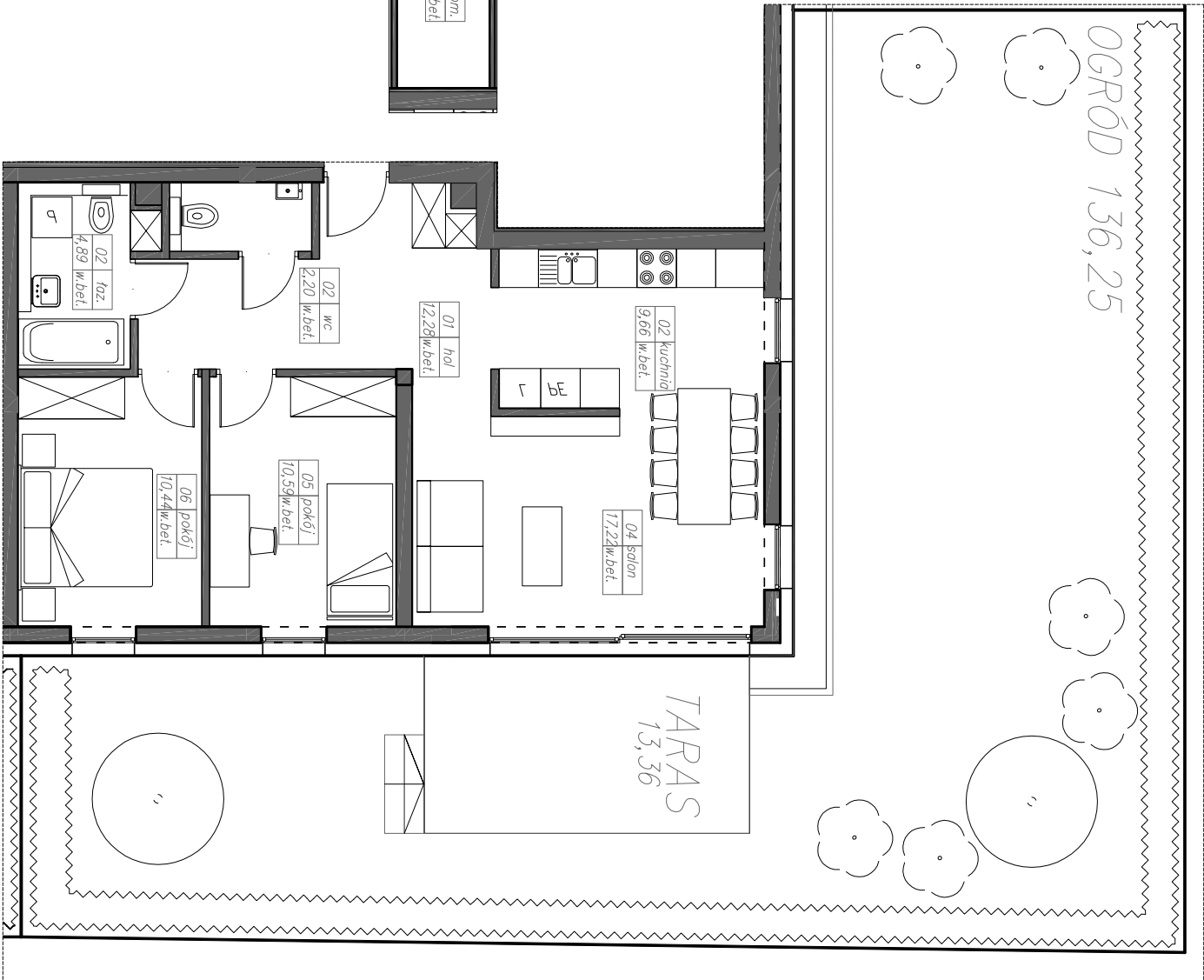


2.3P+K

67,28m²



OGRÓD 136,25

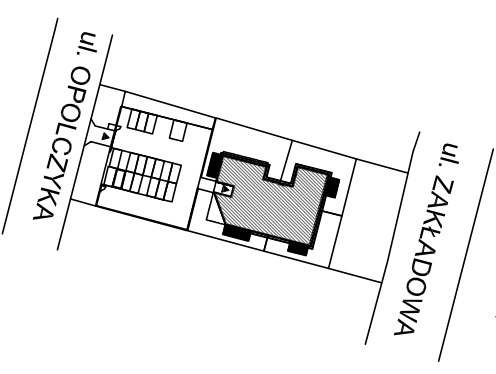
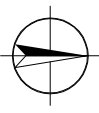


OSIEDLE ZABUDOWY MIESZKANOWEJ WIELORODZINNEJ

BUDYNEK D11

ŁÓDŹ ul. Księcia Władysława OPOLCZYKA

INWESTOR:	"CEM-NIX" PIOTR MISZTAŁ
KONWYGACJA:	UL. Ks. Wł. OPOLCZYKA 24 92-417 ŁÓDŹ BUDYNEK D10
TYP LOKALU:	PARTER
NUMER LOKALU:	3P+K
NUMER LOKALU:	2
POW. MIESZKANIA:	67,28 m ²
INNE:	ogród 136,25m ² , w tym taras 13,36m ² komórka lokatorska 3,64m ²



boom

BOOM ARCHITEKCI GOSZCZYŃSKI TOMCZYK SP. P.
biuro: ul. Piotrkowska 65/3, 90-422 Łódź | tel. 609100104
e-mail: kontakt@boomarchitekci.pl | boomarchitekci.pl