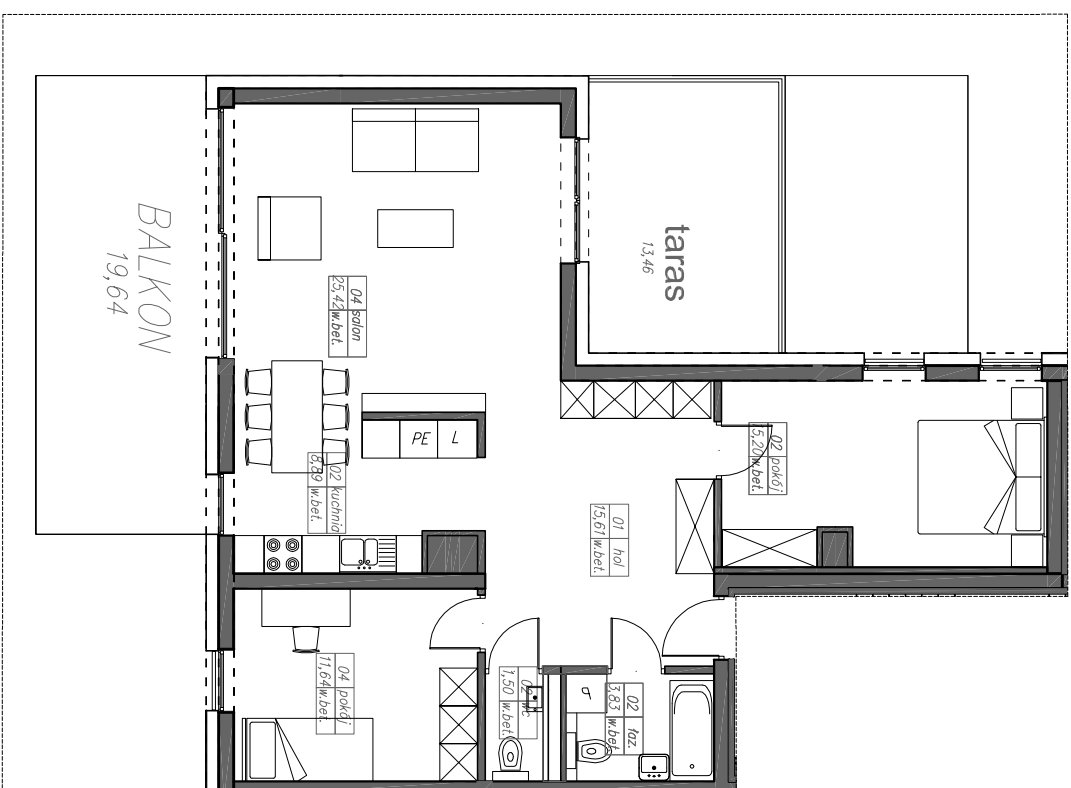
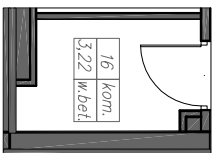
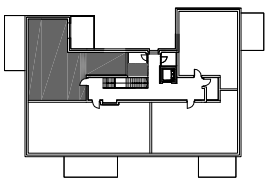


# 16.3P+K

## 82,09m<sup>2</sup>



### OSIEDLE ZABUDOWY MIESZKANIOWEJ WIELORODZINNEJ BUDYNEK D11

ŁÓDŹ ul. Księżca Władysława OPOLCZYKA

INWESTOR:	"CEM-MIX" PIOTR MISZTAŁ
KONDYGACJA:	UL. KS. WI. OPOLCZYKA 24 92-417 ŁÓDŹ BUDYNEK D10
TYP LOKALI:	PIĘTRO 3
NUMER LOKALU:	3P+K
POJ.MIESZKANIA:	16
INNE:	balkon 19,64m <sup>2</sup> , taras 13,46m <sup>2</sup> komórka lokatorska 3,22m <sup>2</sup>

