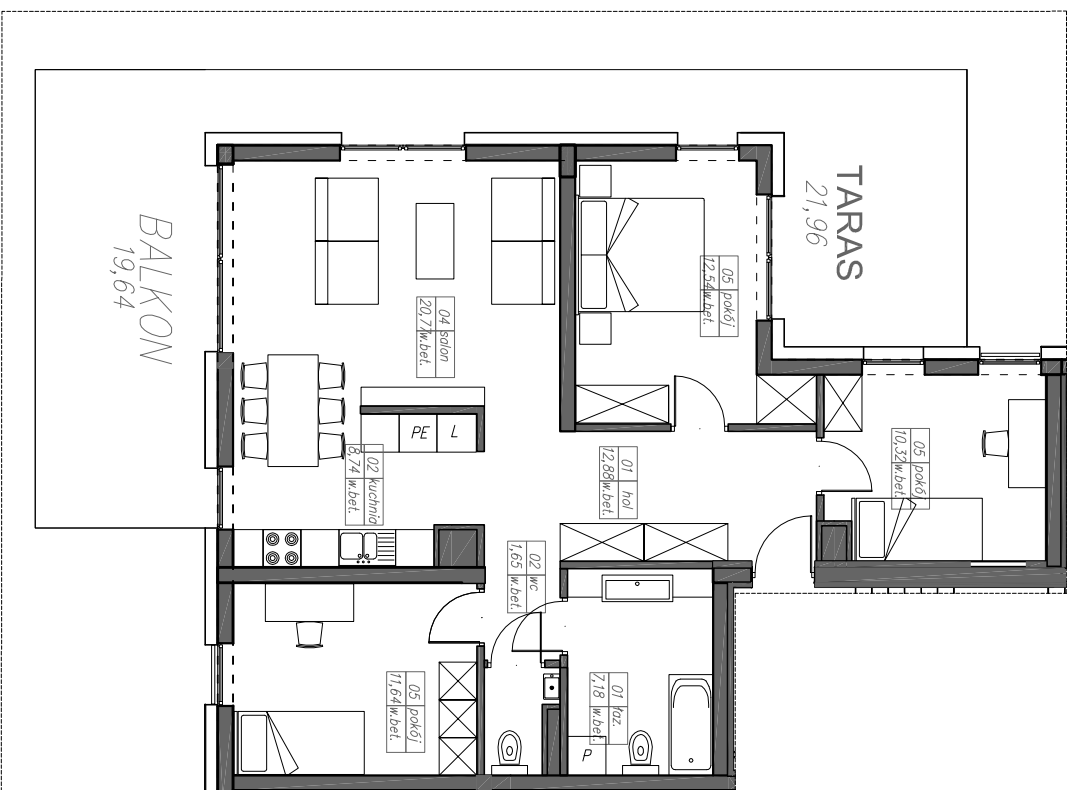
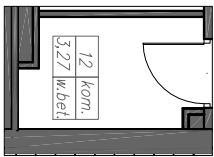
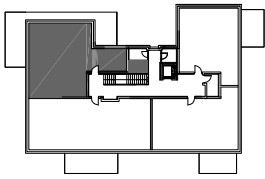


12.4P+K

85,72m²



OSIEDLE ZABUDOWY MIESZKANIOWEJ WIELORODZINNEJ

BUDYNEK D11

ŁÓDŹ ul. Księcia Władysława OPOLCZYKA

INWESTOR:	"CEM-MIX" PIOTR MISZTAŁ
KONDIYGACJA:	UL. Ks. Wł. OPOLCZYKA 24 92-417 ŁÓDŹ BUDYNEK D10
TYP LOKALU:	PIĘTRO 2
NUMER LOKALU:	4P+K 12
POM./MIESZKANIE:	85,72 m ²
INNE:	balkon 19,64m ² , taras 21,96m ² komórka lokatorska 3,27m ²

