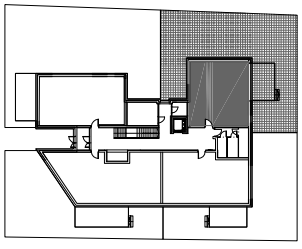
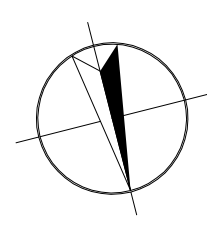


1.3P+K
61,22m²



OSIEDLE ZABUDOWY MIESZKANOWEJ WIELORODZINNEJ

BUDYNEK D11

ŁÓDŹ ul. Księża Władysława OPOLCZYKA

INWESTOR:	"CEM-MIX" PIOTR MISZTAŁ UL. Ks. Wł. OPOLCZYKA 24 92-417 ŁÓDŹ BUDYNEK D10
KONDYGNACJA:	PARTER
TYP LOKALU:	3P+K
NUMER LOKALU:	1
POW. MIESZKANIA:	61,22 m ²
INNE:	ogród 186,08m ² , w tym taras 14,85m ² koniórka lokalowa 5,03m ²

