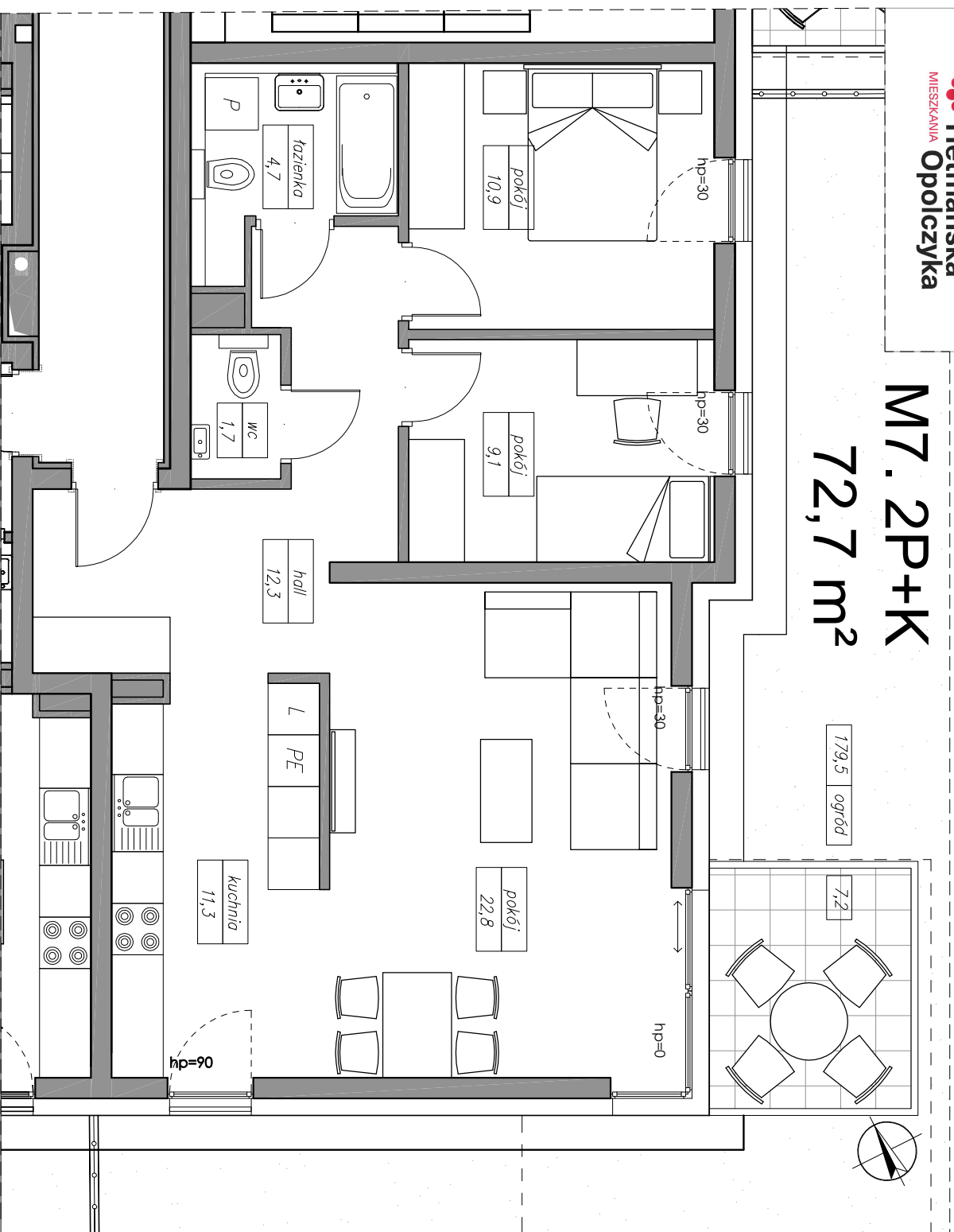


M7. 2P+K

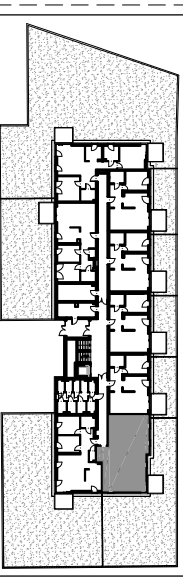
72,7 m²



BUDYNEK B37

PROJEKT BUDYNKU MIESZKALNEGO WIELODZINNEGO

Łódź, ul. Bauma, dz.nr ew. 55/16, 180/7, obr. W-35



kondygnacja 1 - parter

mieszkanie nr 7

1	hall	12,3 m ²
2	pokój	22,8 m ²
3	kuchnia	11,3 m ²
4	pokój	9,1 m ²
5	pokój	10,9 m ²
6	łazienka	4,7 m ²
7	wc	1,7 m ²
razem		72,7 m ²

taras	7,2 m ²
ogród	179,5 m ²