


M25. 3P+K

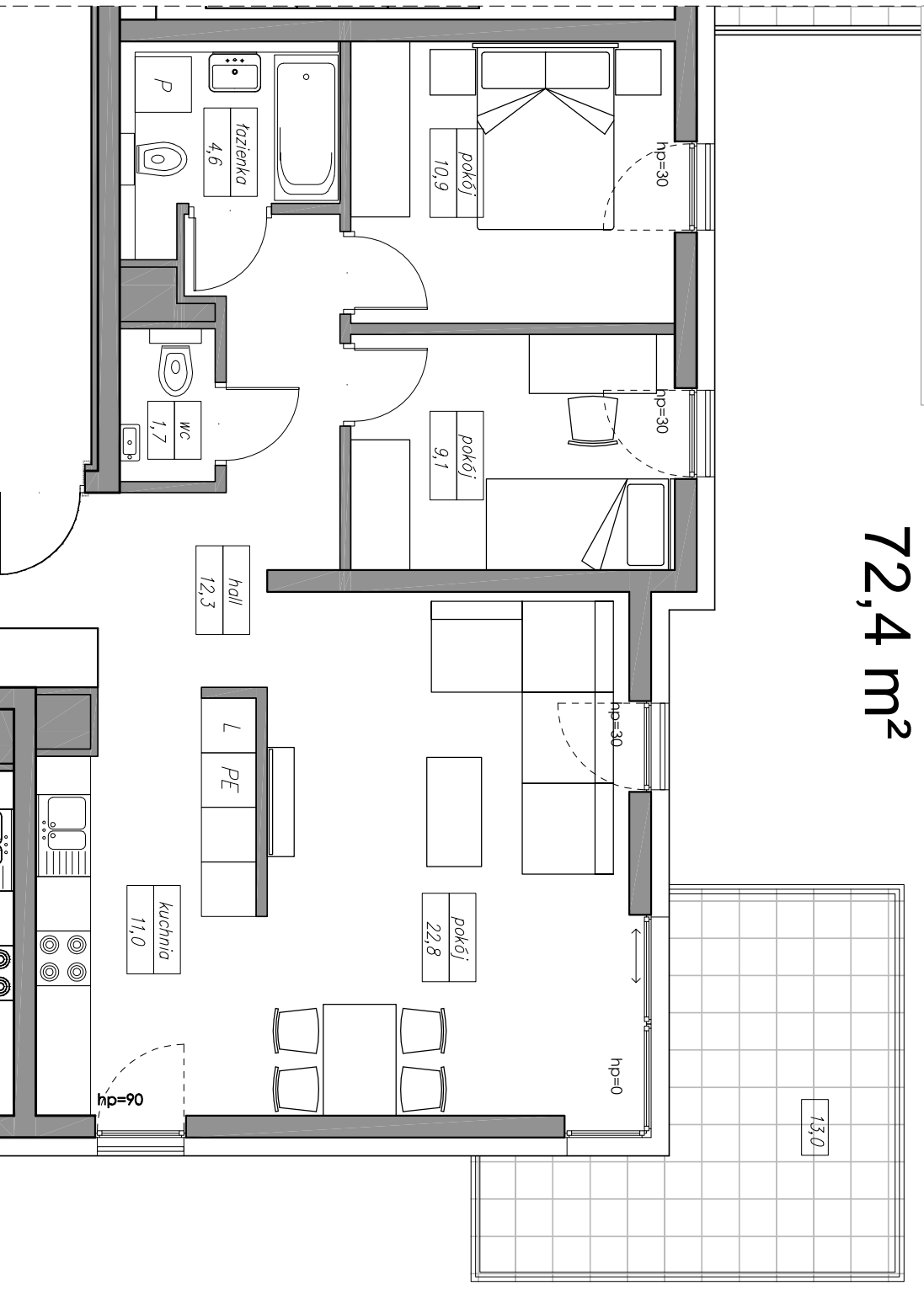
72,4 m²



BUDYNEK B37

PROJEKT BUDYNKU MIESZKALNEGO WIELODZINNEGO

Łódź, ul. Bauma, dz.nr ew. 55/16, 180/7, obr. W-35



kondygnacja 3 - II piętro
mieszkanie nr 25

1 hall	12,3 m ²
2 pokój	22,8 m ²
3 kuchnia	11,0 m ²
4 pokój	9,1 m ²
5 pokój	10,9 m ²
6 tazienka	4,6 m ²
7 WC	1,7 m ²
razem	72,4 m ²
balkon	13,0 m ²