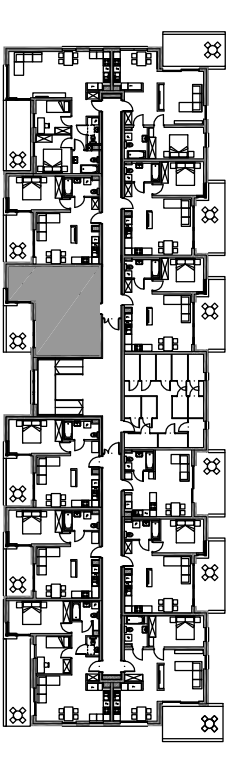
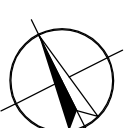
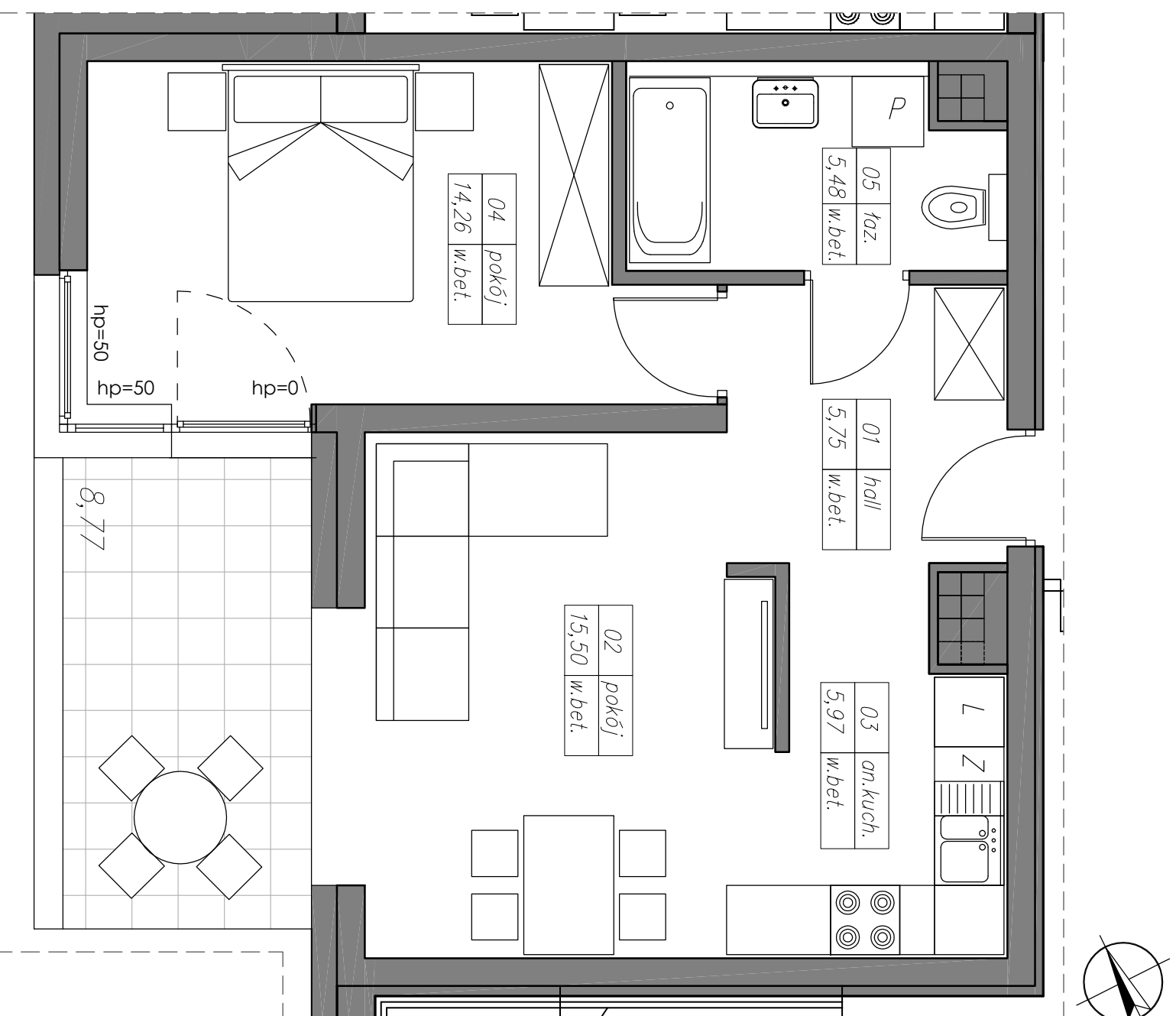


# M36. 2P+A

## 46,96 m<sup>2</sup>



kondygnacja 4 - III piętro

mieszkanie nr 36

1	hall	5,75 m <sup>2</sup>
2	pokój	15,50 m <sup>2</sup>
3	aneks kuchenny	6,01 m <sup>2</sup>
4	pokój	14,26 m <sup>2</sup>
5	łazienka	5,48 m <sup>2</sup>
razem		46,96 m <sup>2</sup>

balkon	8,77 m <sup>2</sup>
--------	---------------------