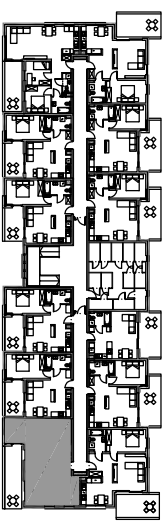
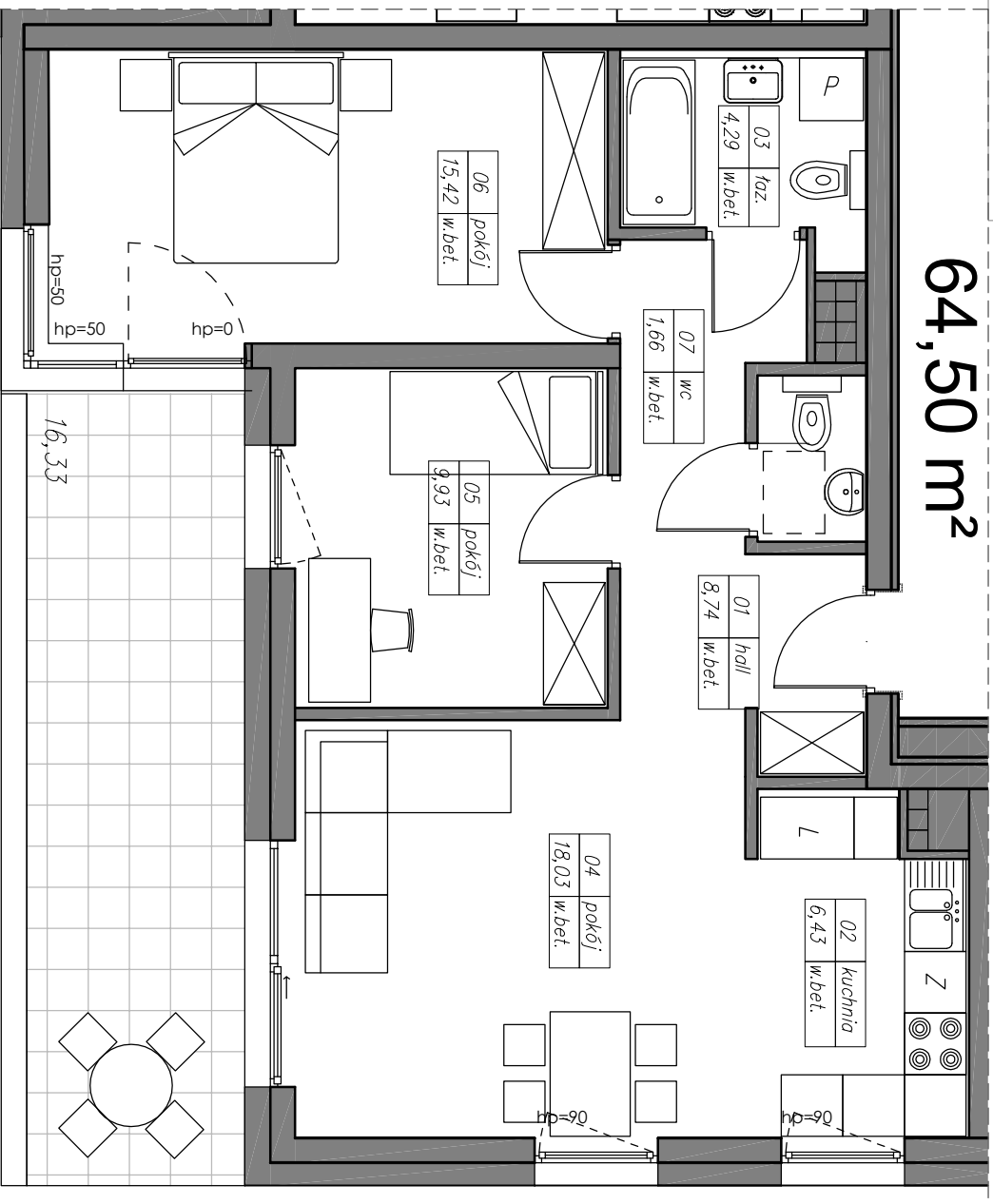


M33 2P+A

64,50 m²



kondygnacja 3 - II piętro

mieszkanie nr 33

1	hall	8,74 m ²
2	kuchnia	6,43 m ²
3	łazienka	4,29 m ²
4	pokój	18,03 m ²
5	pokój	9,93 m ²
6	pokój	15,42 m ²
7	wc	1,66 m ²
razem		64,50 m ²
balkon		1,633 m ²