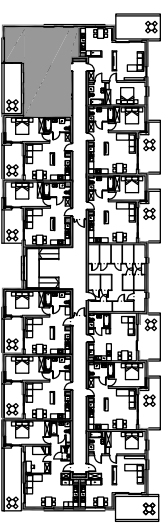


# M26. 3P+K

## 68,46 m<sup>2</sup>



kondygnacja 3 - II piętro

mieszkanie nr 26

1	hall	8,00 m <sup>2</sup>
2	pokój	27,31 m <sup>2</sup>
3	kuchnia	6,90 m <sup>2</sup>
4	pokój	10,27 m <sup>2</sup>
5	pokój	9,08 m <sup>2</sup>
6	łazienka	4,62 m <sup>2</sup>
7	wc	2,28 m <sup>2</sup>
razem		68,46 m <sup>2</sup>

balcon	12,88 m <sup>2</sup>
--------	----------------------