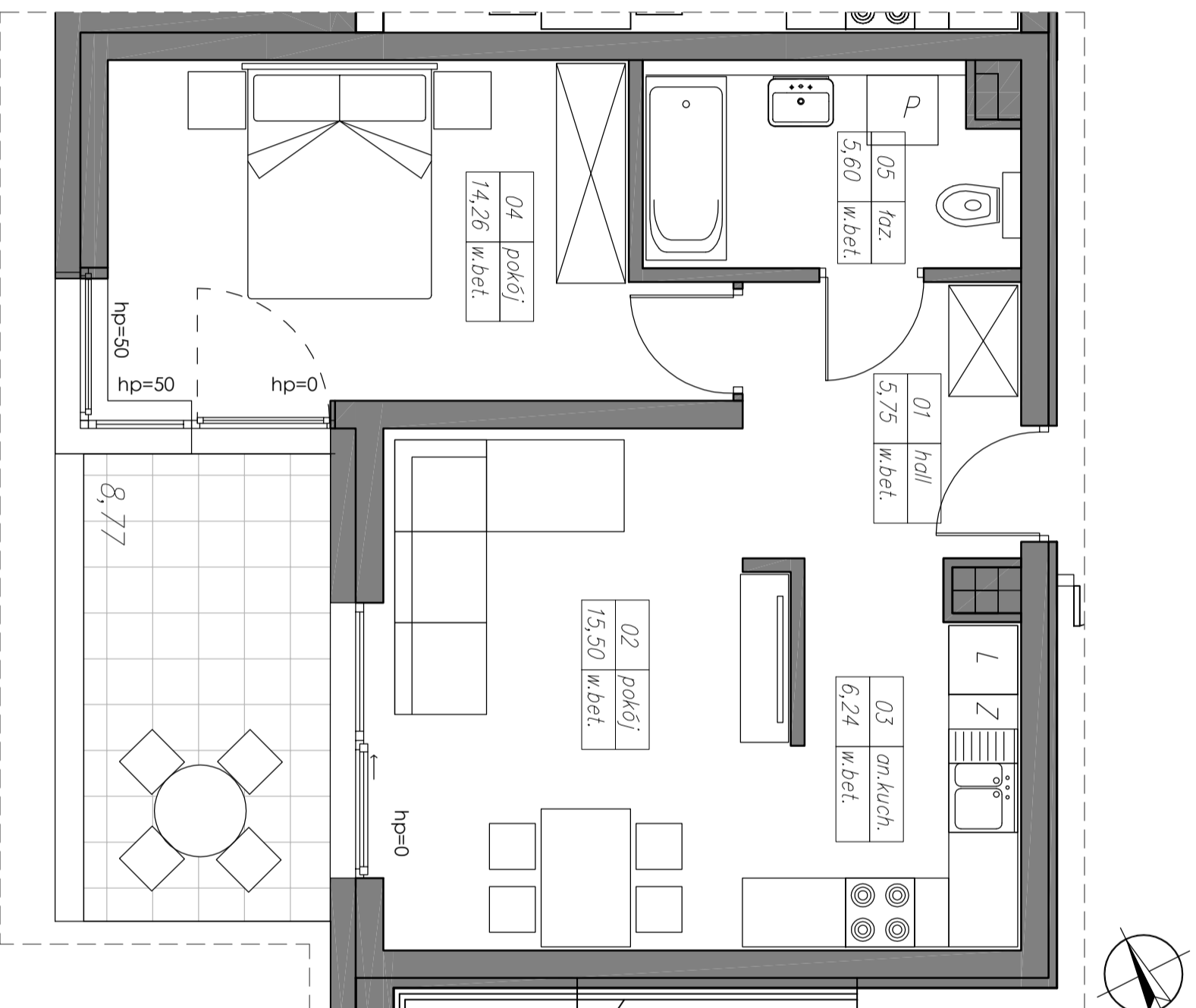


M12. 2P+A

47,34 m²



kondygnacja 2 - I piętro

mieszkanie nr 12

1	hall	5,75 m ²
2	pokój	15,50 m ²
3	aneks kuchenny	6,24 m ²
4	pokój	14,26 m ²
5	łazienka	5,60 m ²
razem		47,34 m ²

balkon	8,77 m ²
--------	---------------------