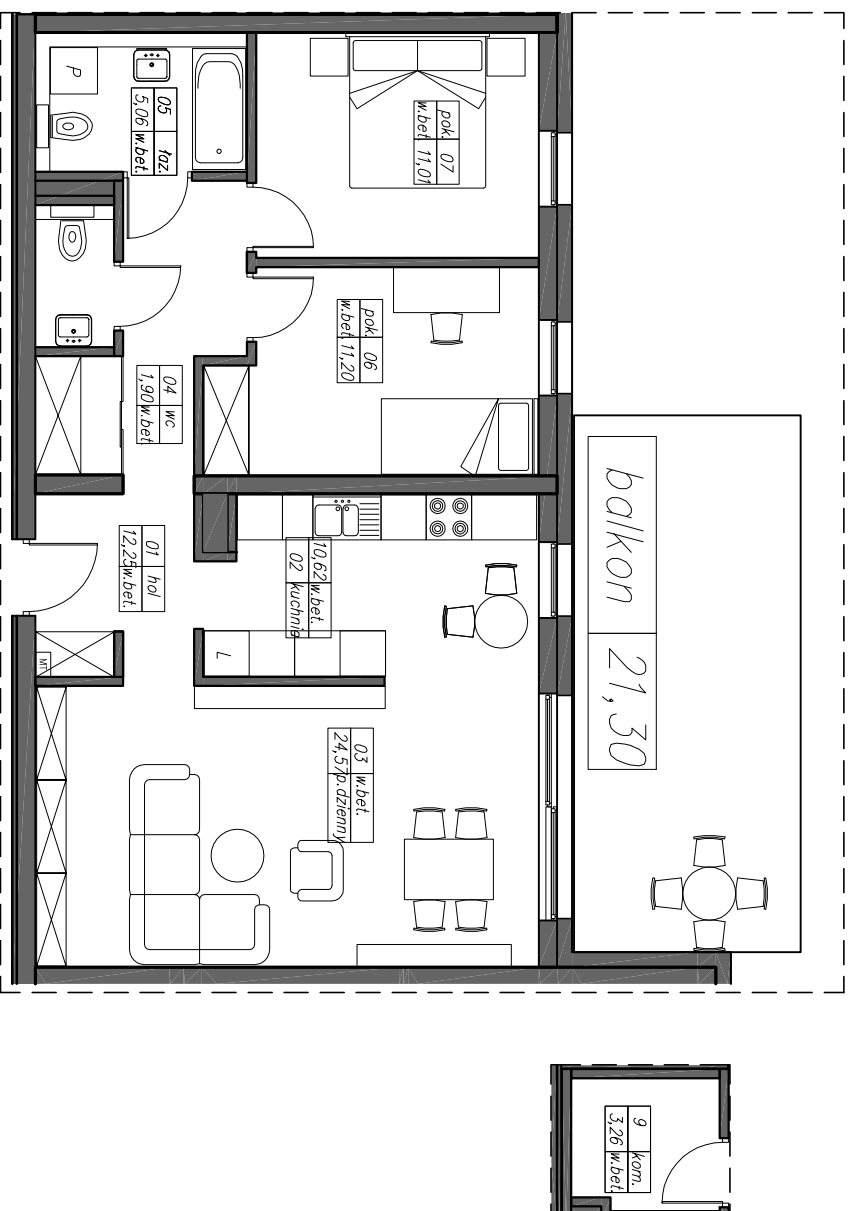
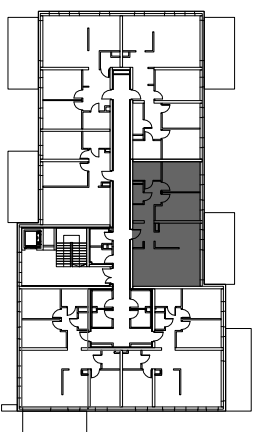


9.3P+K

76,61m²



OSIEDLE ZABUDOWY MIESZKANOWEJ WIELORODZINNEJ	
BUDYNEK D10	
ŁÓDŹ ul. Księża Władysława OPOLCZYKA 24	
INWESTOR:	"CEM-MIX" PIOTR MISZTAŁ
UL. Ks. Wł. OPOLCZYKA 24 92-417 ŁÓDŹ	
BUDYNEK D10	
KONDYGNACJA:	PIETRO I
TYP LOKALI:	3P+K
NUMER LOKALI:	9
POW. MIESZKANIA:	76,61 m ²
INNE:	balkon 21,30m ² komórka lokatorska 3,26m ²

