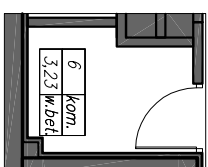
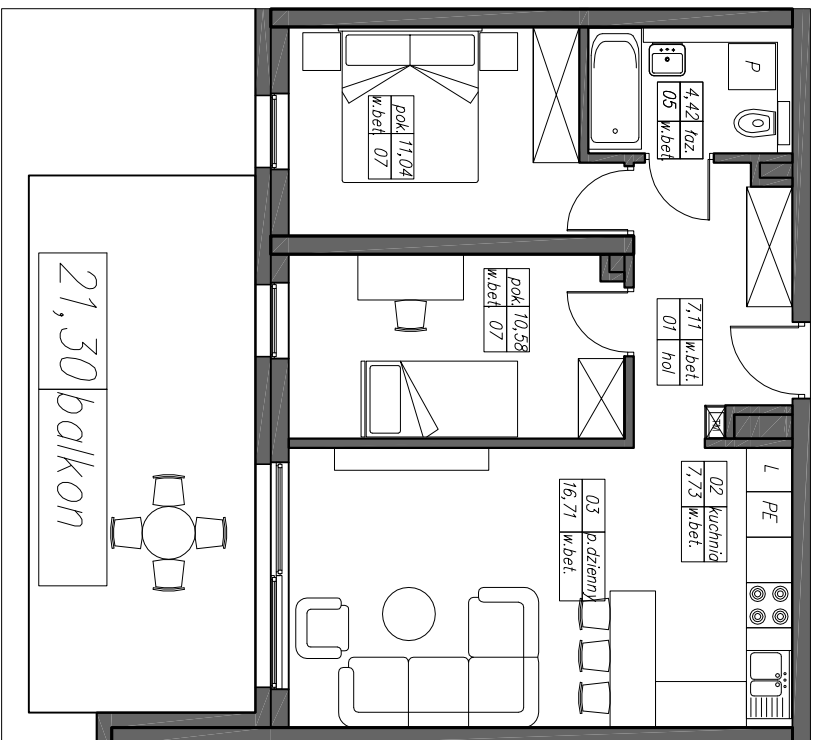
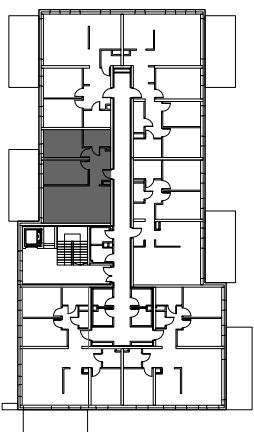


6.2P+K

57,59m²



OSIEDLE ZABUDOWY MIESZKANIOWEJ WIELORODZINNEJ BUDYNEK D10	
ŁÓDŹ ul. Księcia Władysława OPOLCZYKA 24	
INWESTOR:	"CEM-MIX" PIOTR MISZTAŁ
KONDIYGMACJA:	UL. KS. WŁ. OPOLCZYKA 24 92-417 ŁÓDŹ BUDYNEK D10
TYP LOKALU:	PIETRO I
NUMER LOKALU:	2P+K
POJ.MIESZKANIK:	6
INNE:	balcon 21,30m ² komórka lokatorska 3,23m ²

