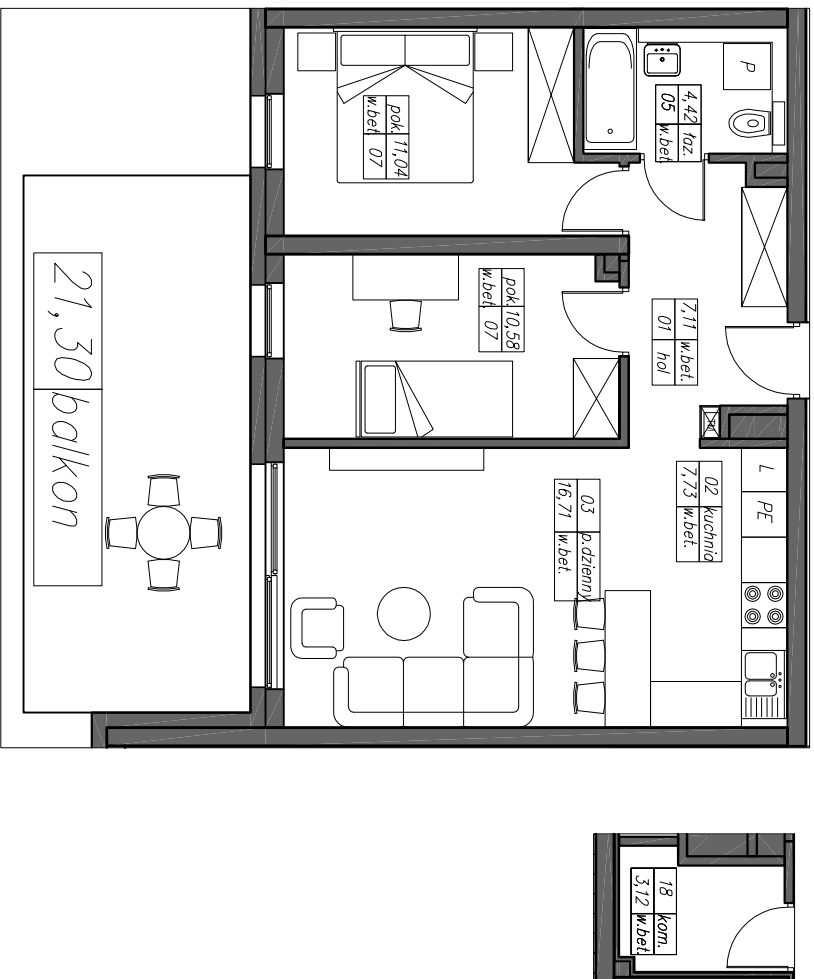
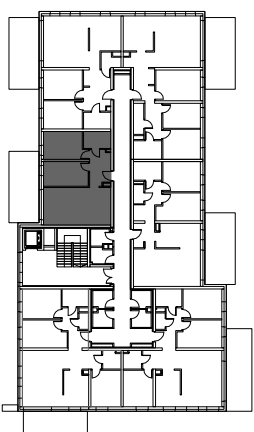


# 18.2P+K

## 57,59m<sup>2</sup>



### OSIEDLE ZABUDOWY MIESZKANOWEJ WIELORODZINNEJ BUDYNEK D10

ŁÓDŹ ul. Księża Władysława OPOLCZYKA 24

INWESTOR:	"CEM-MIX" PIOTR MISZTAŁ
KONTYNACJA:	UL. KS. WŁ. OPOLCZYKA 24 92-417 ŁÓDŹ BUDYNEK D10
TYP LOKALI:	PIĘTRO III
NUMER LOKALI:	2P+K
NUMER MIESZKANIA:	18
POM. MIESZKANIA:	57,59 m <sup>2</sup>
INNE:	balkon 21,30m <sup>2</sup> komórka lokatorska 3,12m <sup>2</sup>

