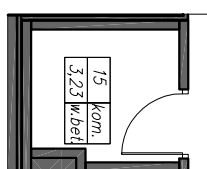
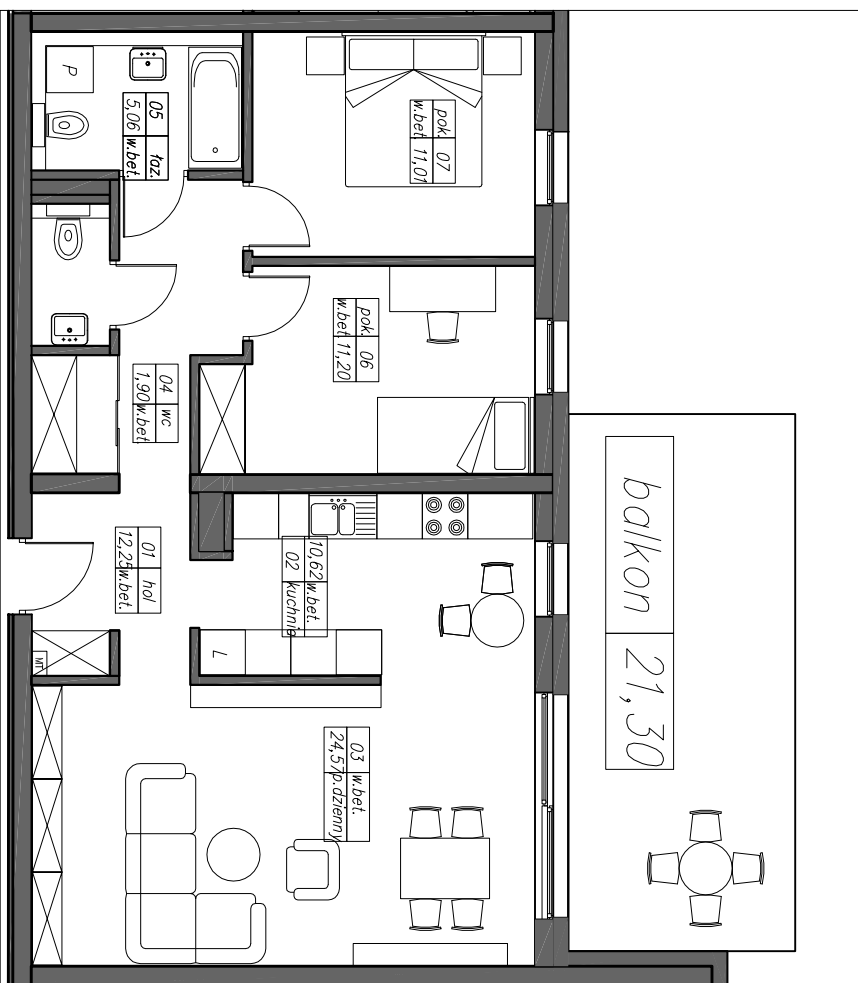
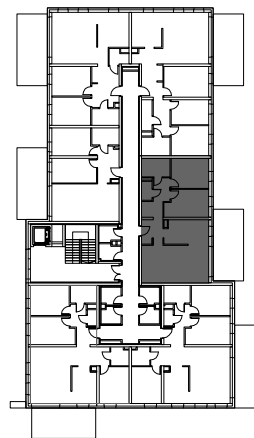


# 15.3P+K

## 76,61m<sup>2</sup>



OSIEDLE ZABUDOWY MIESZKANIOWEJ WIELORODZINNEJ <b>BUDYNEK D10</b> ŁÓDŹ ul. Księcia Władysława OPOLCZYKA 24	
INWESTOR:	"CEM-MIX" PIOTR MISZTAŁ
KONDIGNACJA:	UL. KS. WI. OPOLCZYKA 24 92-417 ŁÓDŹ
TYP LOKALU:	BUDYNEK D10 PIĘTRO II
NUMER LOKALU:	3P+K 15
POJ.MIESZKANIK:	76,61 m <sup>2</sup>
INNE:	balkon 21,30m <sup>2</sup> komórka lokatorska 3,23m <sup>2</sup>

