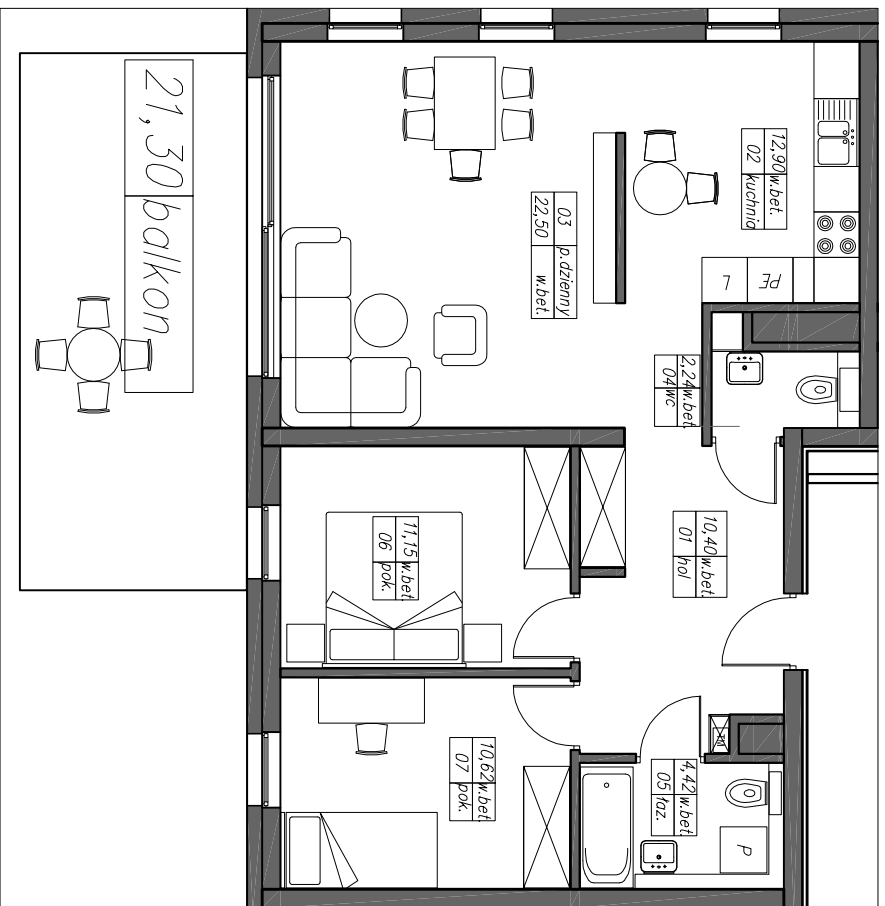
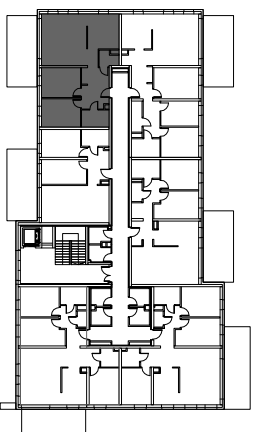


# 13.3P+K

## 74,23m<sup>2</sup>



OSIEDLE ZABUDOWY MIESZKANOWEJ WIELORODZINNEJ <b>BUDYNEK D10</b>	
ŁÓDŹ ul. Księcia Władysława OPOLCZYKA 24	
INWESTOR:	"CEM-MIX" PIOTR MISZTAŁ
KONWYGNACJA:	UL. KS. WI. OPOLCZYKA 24 92-417 ŁÓDŹ BUDYNEK D10
TYTUŁ LOKALU:	PIĘTRO II
NUMER LOKALU:	3P+K
POW. MIESZKANIA:	13
INNE:	balcon 21,30m <sup>2</sup> komórka lokatorska 3,28m <sup>2</sup>

