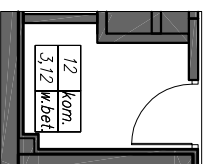
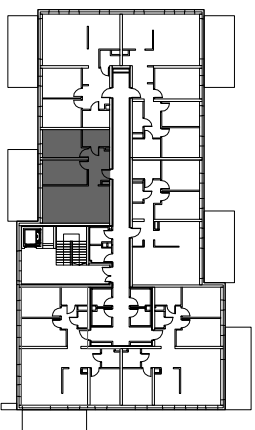


# 12.2P+K

## 57,59m<sup>2</sup>



<b>OSIEDLE ZABUDOWY MIESZKANOWE WIELORODZINNEJ BUDYNEK D10</b>	
ŁÓDŹ ul. Księcia Władysława OPOLCZYKA 24	
INWESTOR:	"CEM-MIX" PIOTR MISZTAŁ
UL. KS. WŁ. OPOLCZYKA 24 92-417 ŁÓDŹ	
KONDYGNACJA:	BUDYNEK D10
PIĘTRO II	
TYP LOKALU:	2P+K
NUMER LOKALU:	12
POW. MIESZKANIA:	57,59 m <sup>2</sup>
INNE:	balcon 21,30m <sup>2</sup> komórka lokatorska 3,12m <sup>2</sup>

