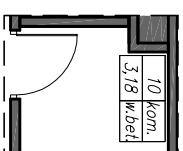
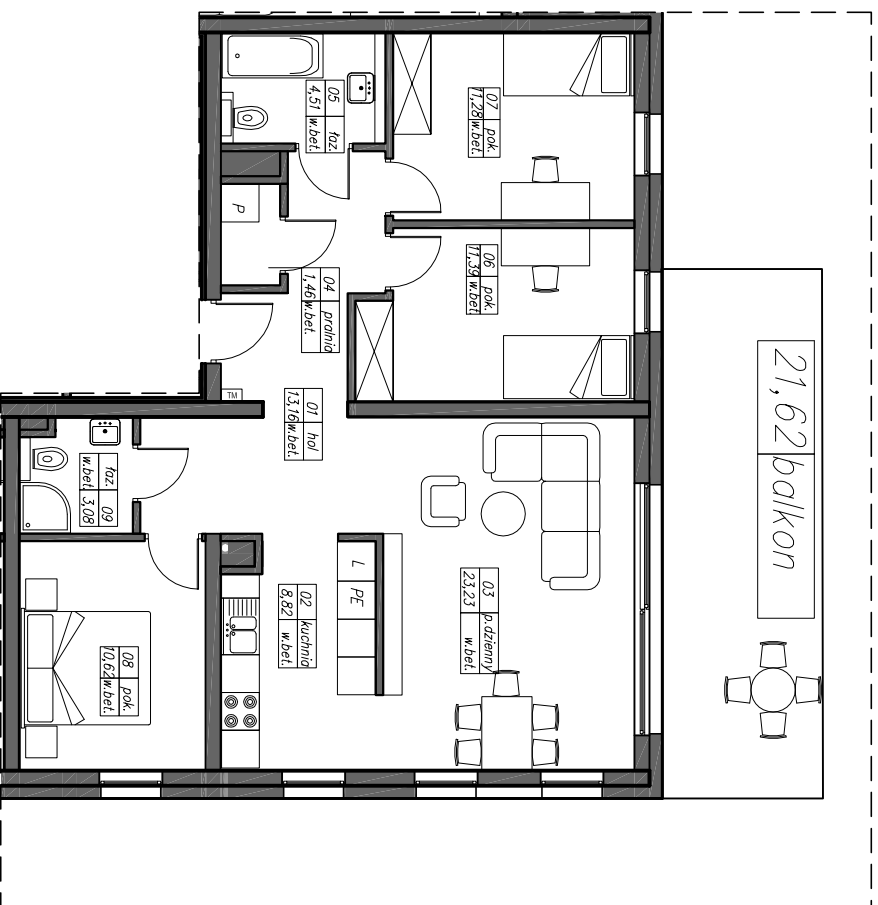
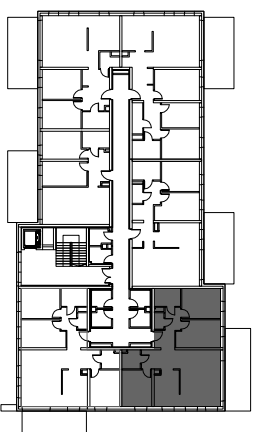


# 10.4P+K

## 87,55m<sup>2</sup>



OSIEDLE ZABUDOWY MIESZKANIOWEJ WIELORODZINNEJ <b>BUDYNEK D10</b>	
ŁÓDŹ ul. Księża Władysława OPOLCZYKA 24	
INWESTOR:	"CEM-MIX" PIOTR MISZTAŁ
KONWIGACJA:	UL. Ks. Wł. OPOLCZYKA 24 92-417 ŁÓDŹ BUDYNEK D10
TYTUŁ LOKAŁU:	PIETRO I
NUMER LOKAŁU:	4P+K
NUMER LOKAŁU:	10
POW. MIESZKANIA:	87,55 m <sup>2</sup>
INNE:	balkon 21,62m <sup>2</sup> komórka lokatorska 3,18m <sup>2</sup>

