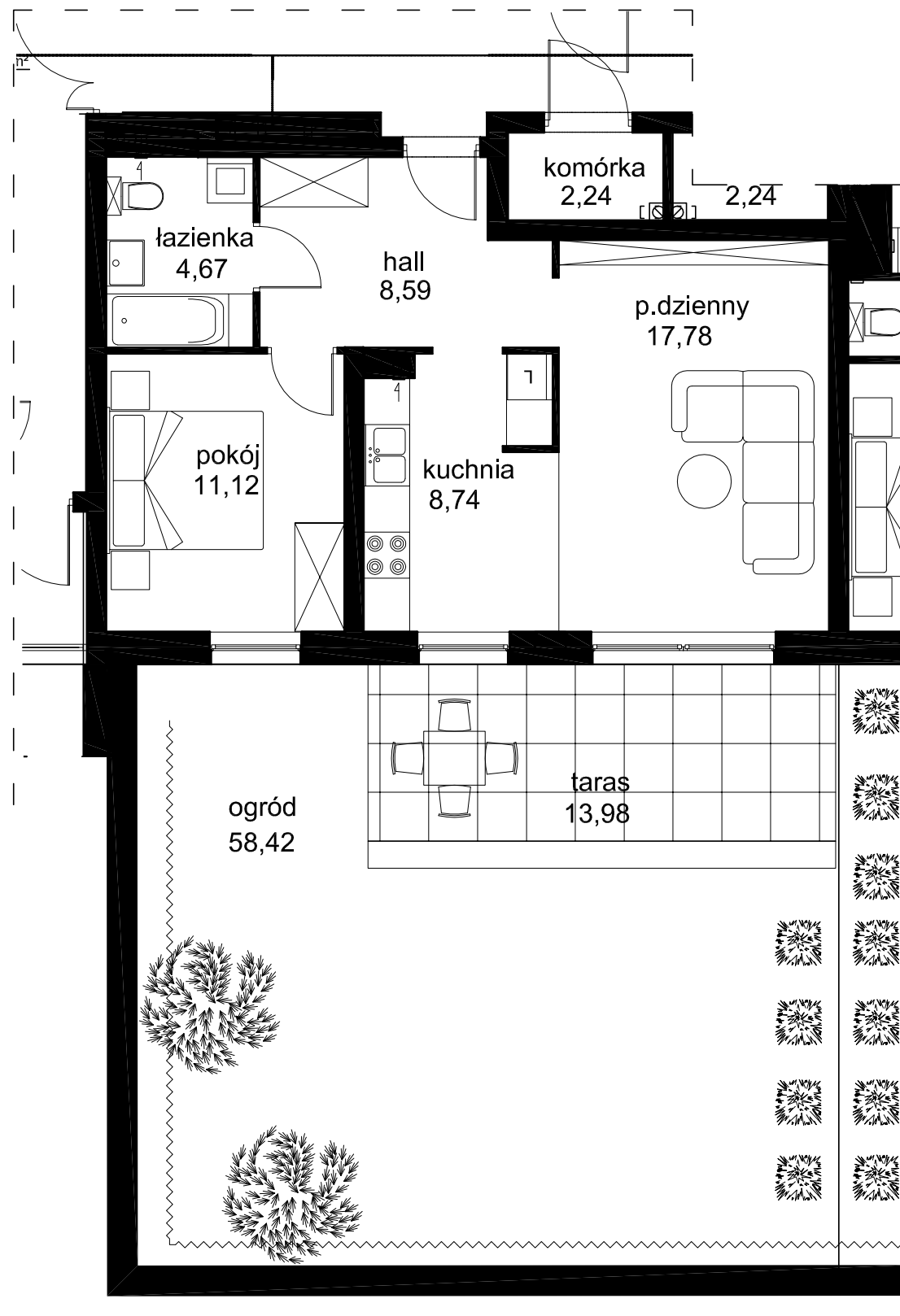
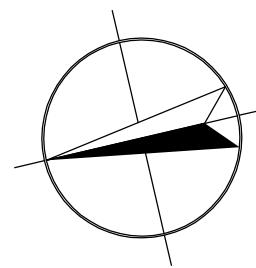
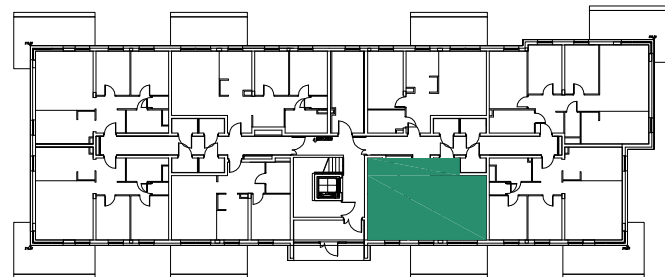


8.2P+K

50,90m²

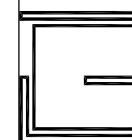
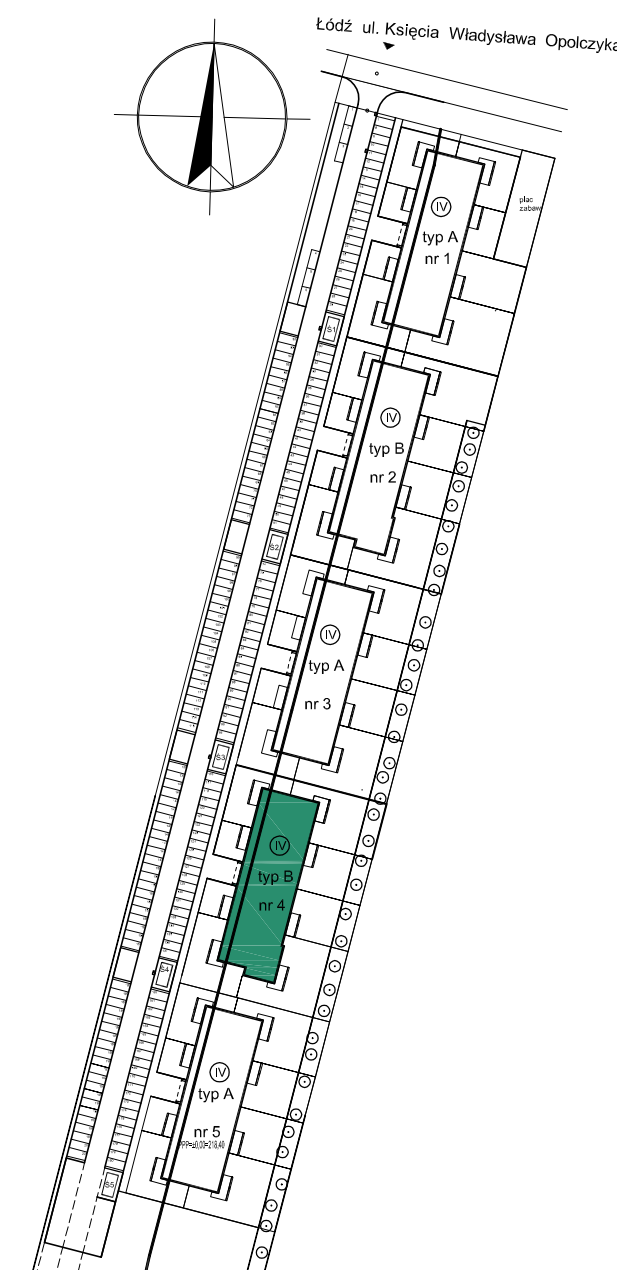


OSIEDLE ZABUDOWY MIESZKANIOWEJ WIELORODZINNEJ

BUDYNEK B - nr 4

Łódź ul. Księcia Władysława Opolczyka
dz. nr ew. 167/41, 167/28 obręb W - 35

INWESTOR:	CEM-MIX Piotr Misztal ul. Dostawcza 6 93 -231 Łódź
KONDYGNACJA:	parter
TYP LOKALU:	2P+K
NUMER LOKALU:	8
POW.MIESZKANIA:	50,90 m ²
INNE:	komórka lokatorska 2,24 m ² ogród 58,42 m ²



Jan Gorgul Architektura - Urbanistyka
Pracownia Projektowa
90-422 Łódź, ul. Piotrkowska 65/3
tel. 695 74 22 33 tel. 693 17 22 33
e-mail: pracownia_gorgul@post.pl