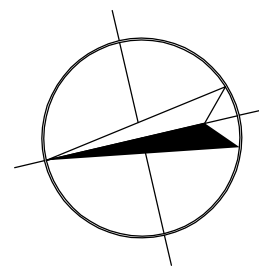
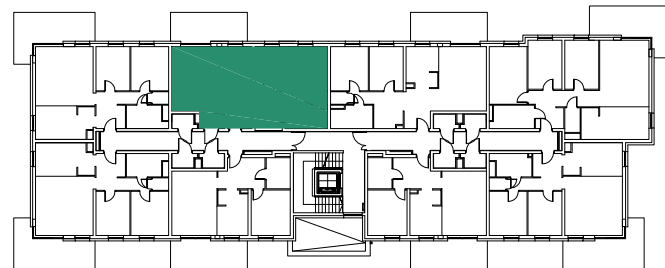


28 | 3P+K
69,06m²



OSIEDLE ZABUDOWY MIESZKANIOWEJ WIELORODZINNEJ

BUDYNEK B - nr 4

Łódź ul. Księcia Władysława Opoczyka
dz. nr ew. 167/41, 167/28 obręb W - 35

INWESTOR:	CEM-MIX Piotr Misztal ul. Dostawcza 6 93 -231 Łódź
KONDYGNACJA:	III piętro
TYP LOKALU:	3P+K
NUMER LOKALU:	28
POW.MIESZKANIA: INNE:	69,06m ²
	komórka lokatorska 2,02 m ²

