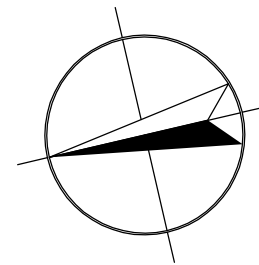
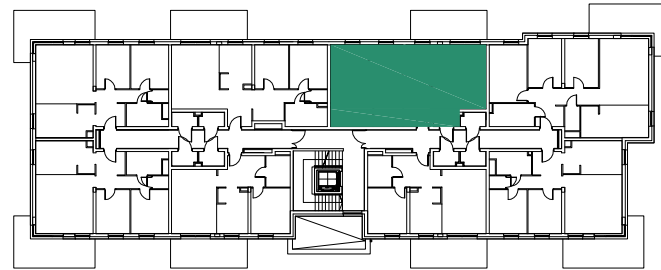


13.3P+K

69,94m²

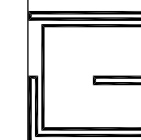
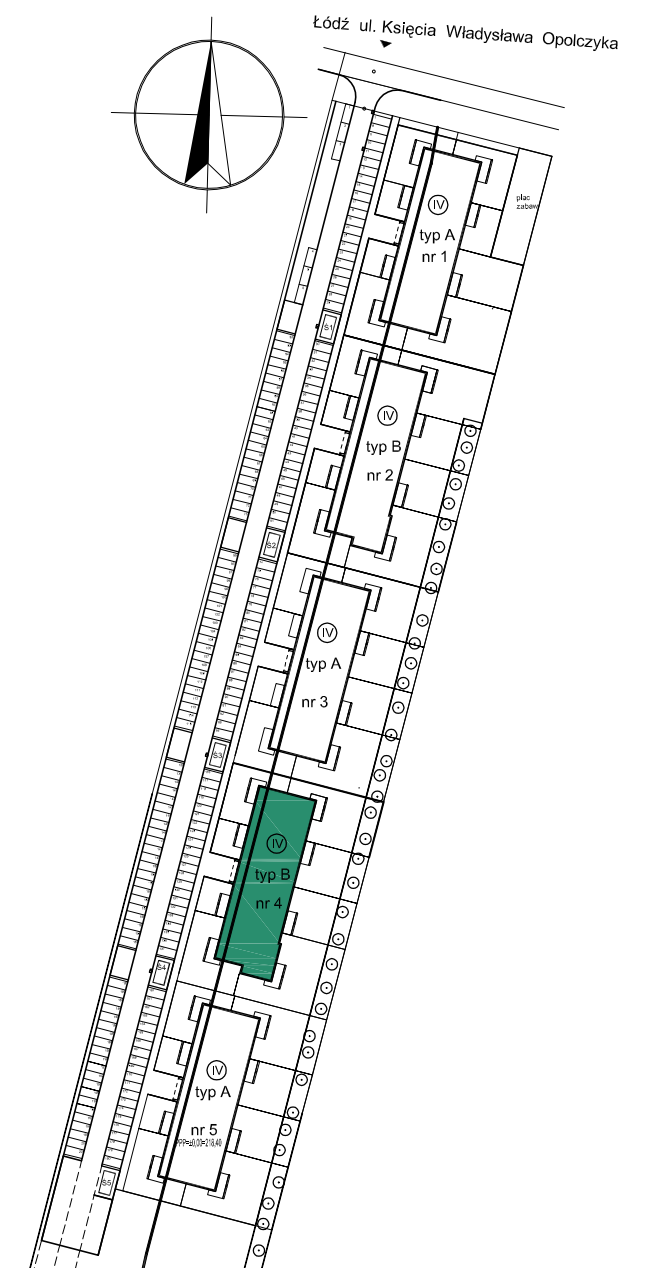
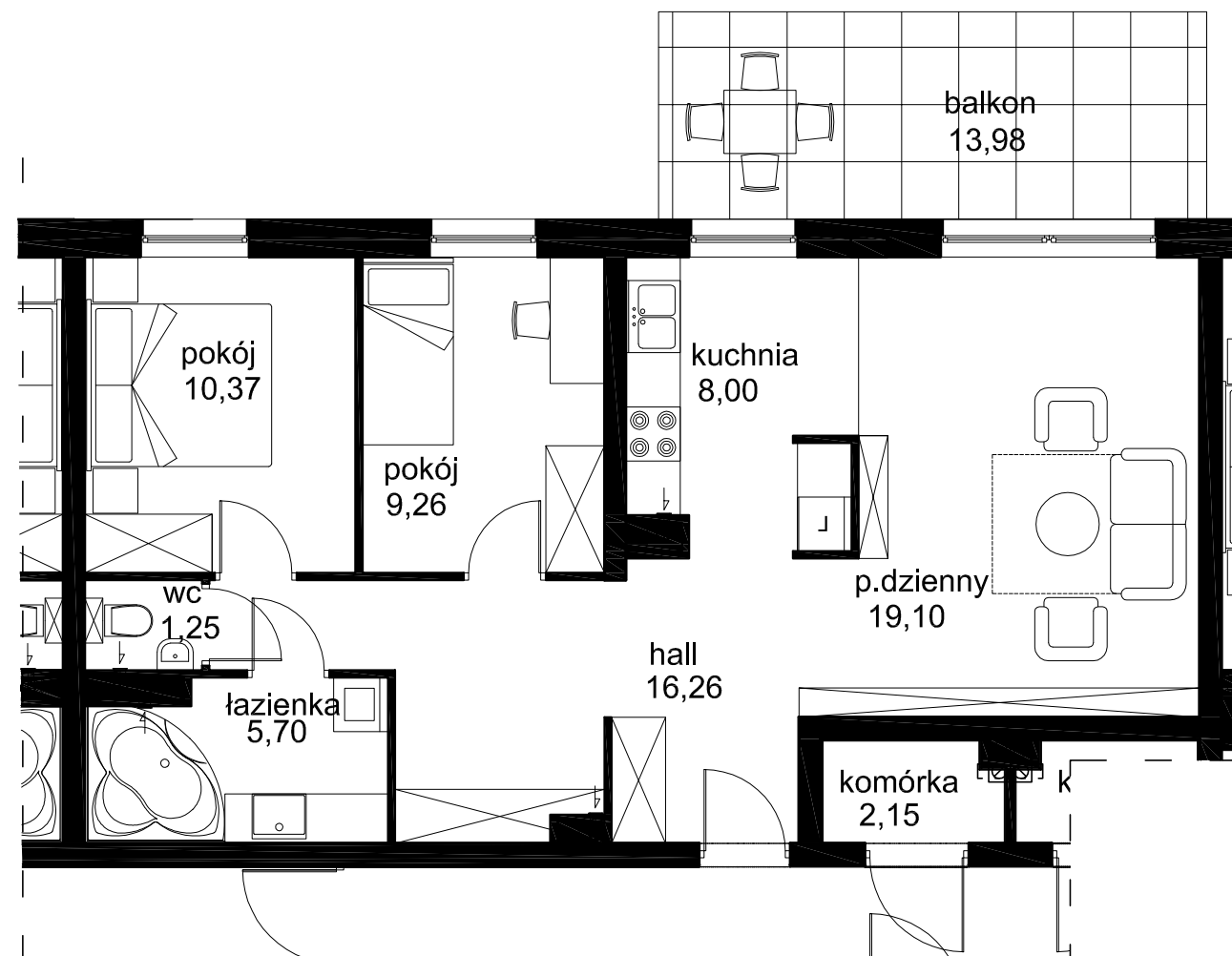


OSIEDLE ZABUDOWY MIESZKANIOWEJ WIELORODZINNEJ

BUDYNEK B - nr 4

Łódź ul. Księcia Władysława Opolczyka
dz. nr ew. 167/41, 167/28 obręb W - 35

INWESTOR:	CEM-MIX Piotr Misztal ul. Dostawcza 6 93 -231 Łódź
KONDYGNACJA:	I piętro
TYP LOKALU:	4P+K
NUMER LOKALU:	13
POW.MIESZKANIA: INNE:	69,94 m ² komórka lokatorska 2,15 m ²



Jan Gorgul Architektura - Urbanistyka
Pracownia Projektowa
90-422 Łódź, ul. Piotrkowska 65/3
tel. 695742233 tel. 693172233
e-mail: pracownia_gorgul@post.pl