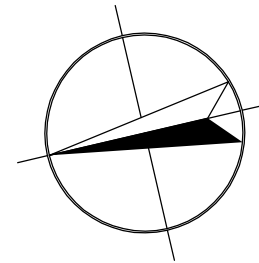
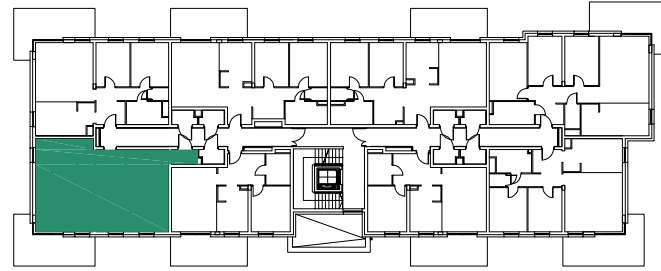


10|3P+K
68,32m²



OSIEDLE ZABUDOWY MIESZKANIOWEJ WIELORODZINNEJ

BUDYNEK B - nr 4

Łódź ul. Księcia Władysława Opolczyka
dz. nr ew. 167/41, 167/28 obręb W - 35

INWESTOR:	CEM-MIX Piotr Misztal ul. Dostawcza 6 93 -231 Łódź
KONDYGNACJA:	I piętro
TYP LOKALU:	3P+K
NUMER LOKALU:	10
POW.MIESZKANIA: INNE:	68,32m ² komórka lokatorska 2,15 m ²

