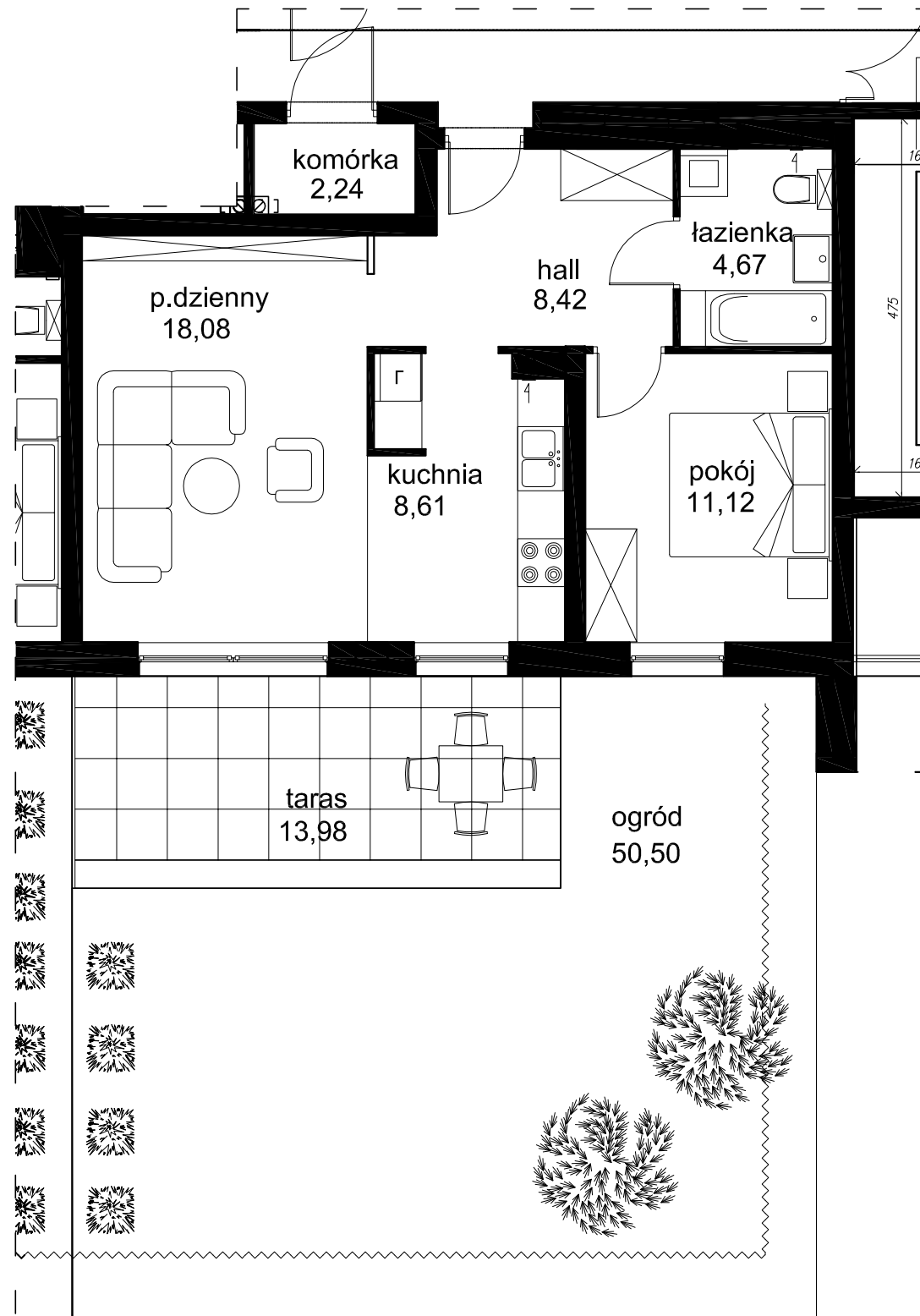
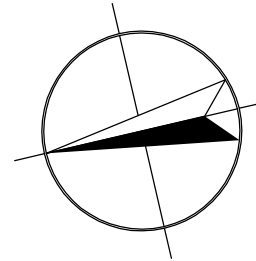
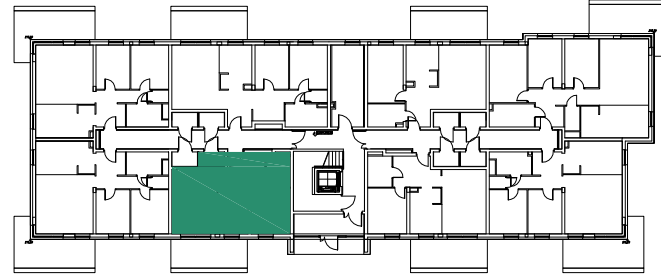


1 | 2P+K
50,90m²



OSIEDLE ZABUDOWY MIESZKANIOWEJ WIELORODZINNEJ

BUDYNEK B - nr 4

Łódź ul. Księcia Władysława Opolczyka
dz. nr ew. 167/41, 167/28 obręb W - 35

INWESTOR:	CEM-MIX Piotr Misztal ul. Dostawcza 6 93 -231 Łódź
KONDYGNACJA:	parter
TYP LOKALU:	2P+K
NUMER LOKALU:	1
POW.MIESZKANIA:	50,90 m ²
INNE:	komórka lokatorska 2,24 m ²
	ogród 50,50 m ²

