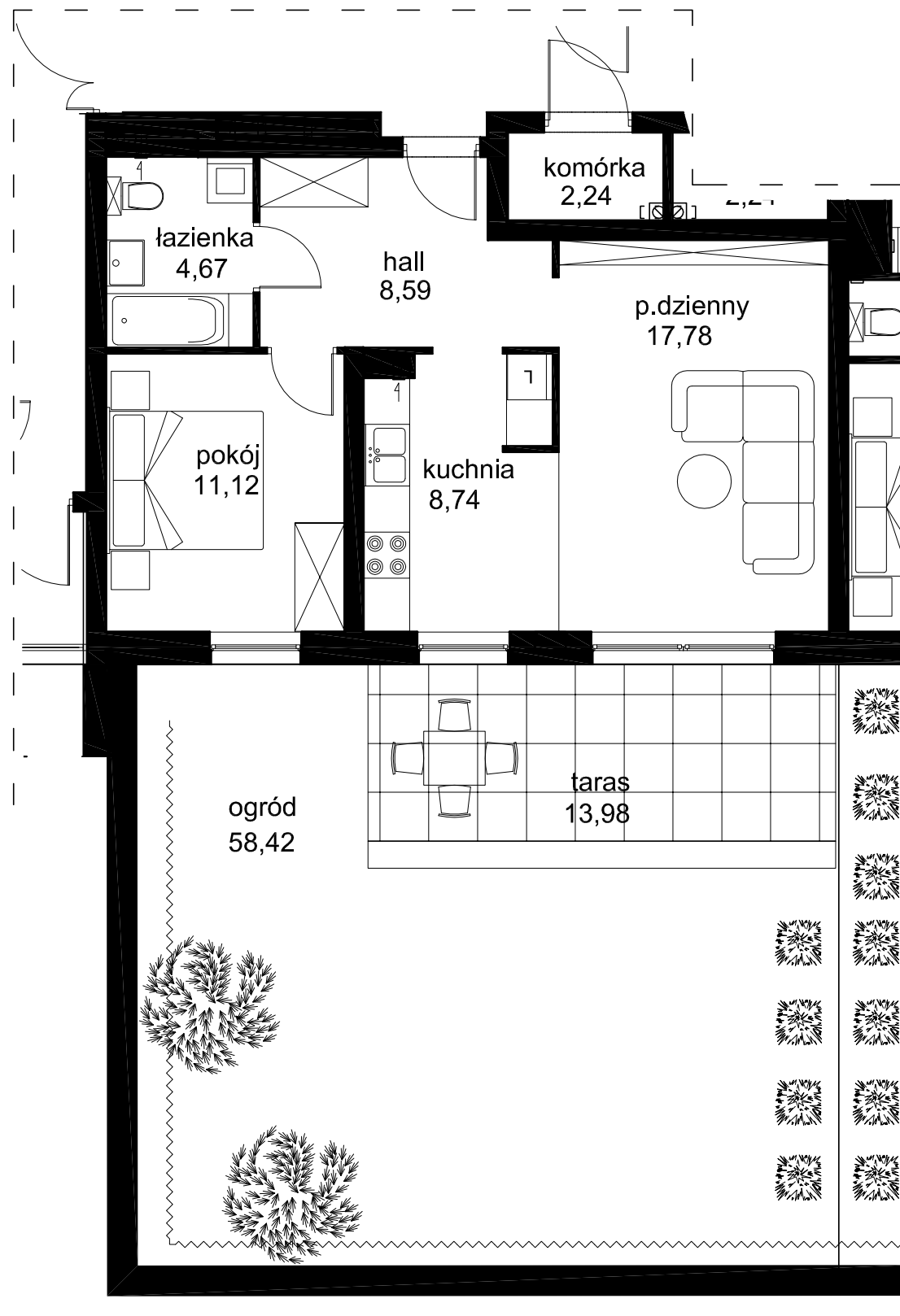
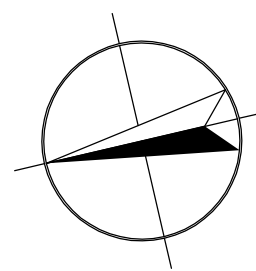
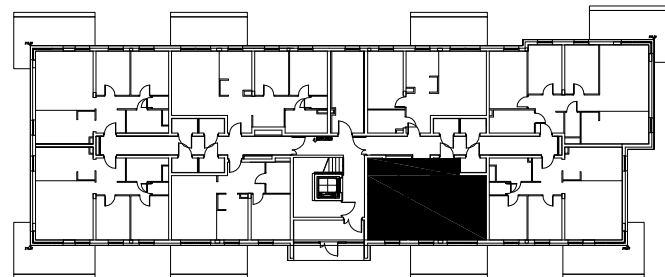


8 | 2P+K  
50,90m<sup>2</sup>



OSIEDLE ZABUDOWY MIESZKANIOWEJ WIELORODZINNEJ  
**BUDYNEK B - nr 2**

Łódź ul. Księcia Władysława Opolczyka  
dz. nr ew. 167/41, 167/28 obręb W - 35

INWESTOR:	CEM-MIX Piotr Misztal ul. Dostawcza 6 93 -231 Łódź
KONDYGNACJA:	parter
TYP LOKALU:	2P+K
NUMER LOKALU:	8
POW.MIESZKANIA:	50,90 m <sup>2</sup>
INNE:	komórka lokatorska 2,24 m <sup>2</sup>
	ogród 58,42 m <sup>2</sup>

