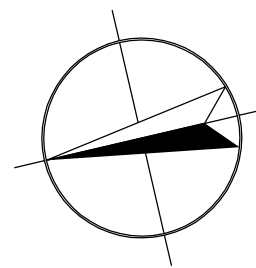
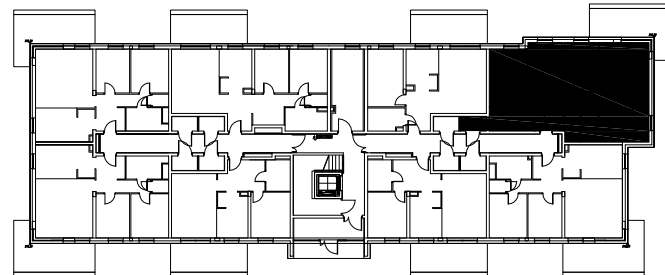


**6|4P+K**  
87,83m<sup>2</sup>

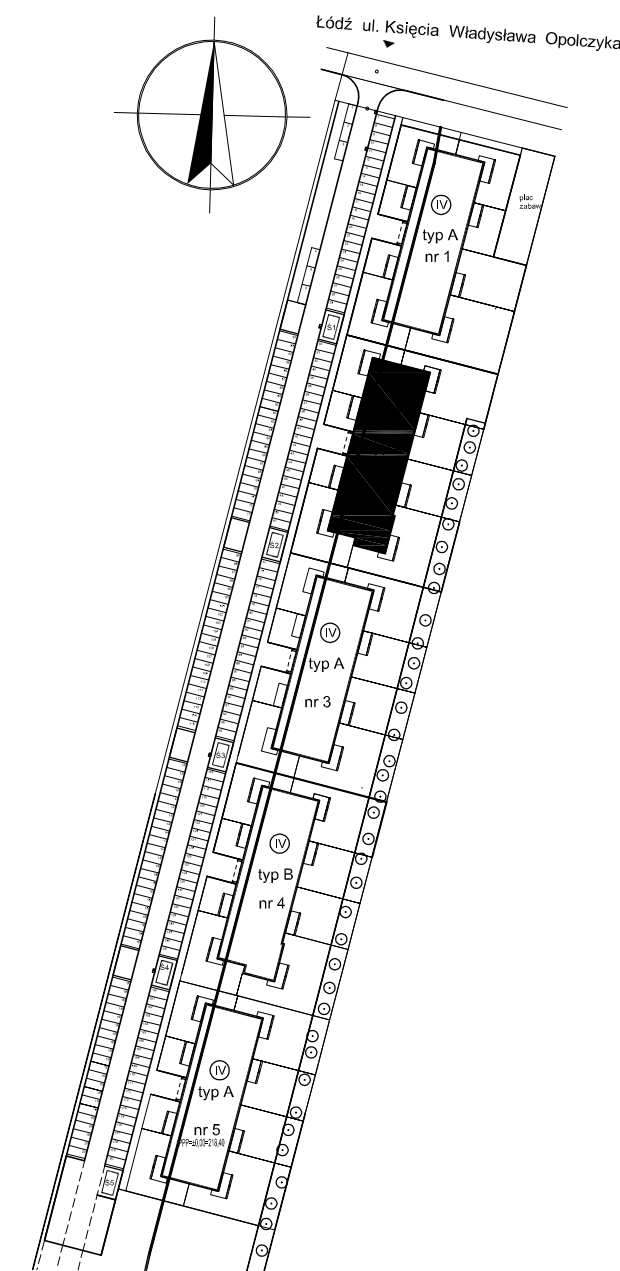


OSIEDLE ZABUDOWY MIESZKANIOWEJ WIELORODZINNEJ

**BUDYNEK B - nr 2**

Łódź ul. Księcia Władysława Opolczyka  
dz. nr ew. 167/41, 167/28 obręb W - 35

INWESTOR:	CEM-MIX Piotr Misztal ul. Dostawcza 6 93 -231 Łódź
KONDYGNACJA:	parter
TYP LOKALU:	4P+K
NUMER LOKALU:	6
POW.MIESZKANIA:	87,83 m <sup>2</sup>
INNE:	komórka lokatorska 2,24 m <sup>2</sup>
	ogród 359,95 m <sup>2</sup>



**Jan Gorgul Architektura - Urbanistyka**  
Pracownia Projektowa  
90-710 Łódź, ul. Żeromskiego 10  
tel.(042)6300126, fax.(042)2093061  
e-mail: pracownia\_gorgul@post.pl