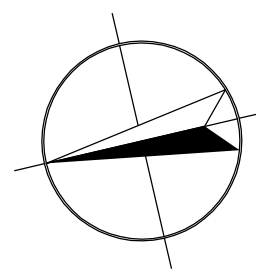
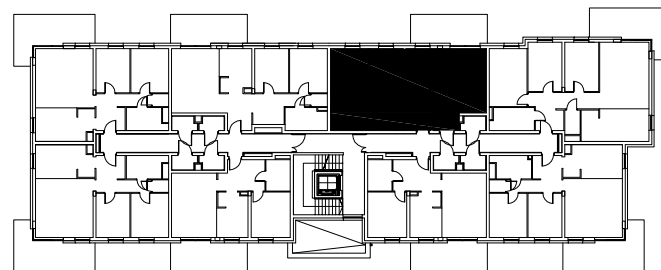


21 | 3P+K
69,94m²



OSIEDLE ZABUDOWY MIESZKANIOWEJ WIELORODZINNEJ
BUDYNEK B - nr 2

Łódź ul. Księcia Władysława Opoczyka
dz. nr ew. 167/41, 167/28 obręb W - 35

INWESTOR:	CEM-MIX Piotr Misztal ul. Dostawcza 6 93 -231 Łódź
KONDYGNACJA:	II piętro
TYP LOKALU:	3P+K
NUMER LOKALU:	21
POW.MIESZKANIA:	69,94 m ²
INNE:	komórka lokatorska 2,08 m ²

