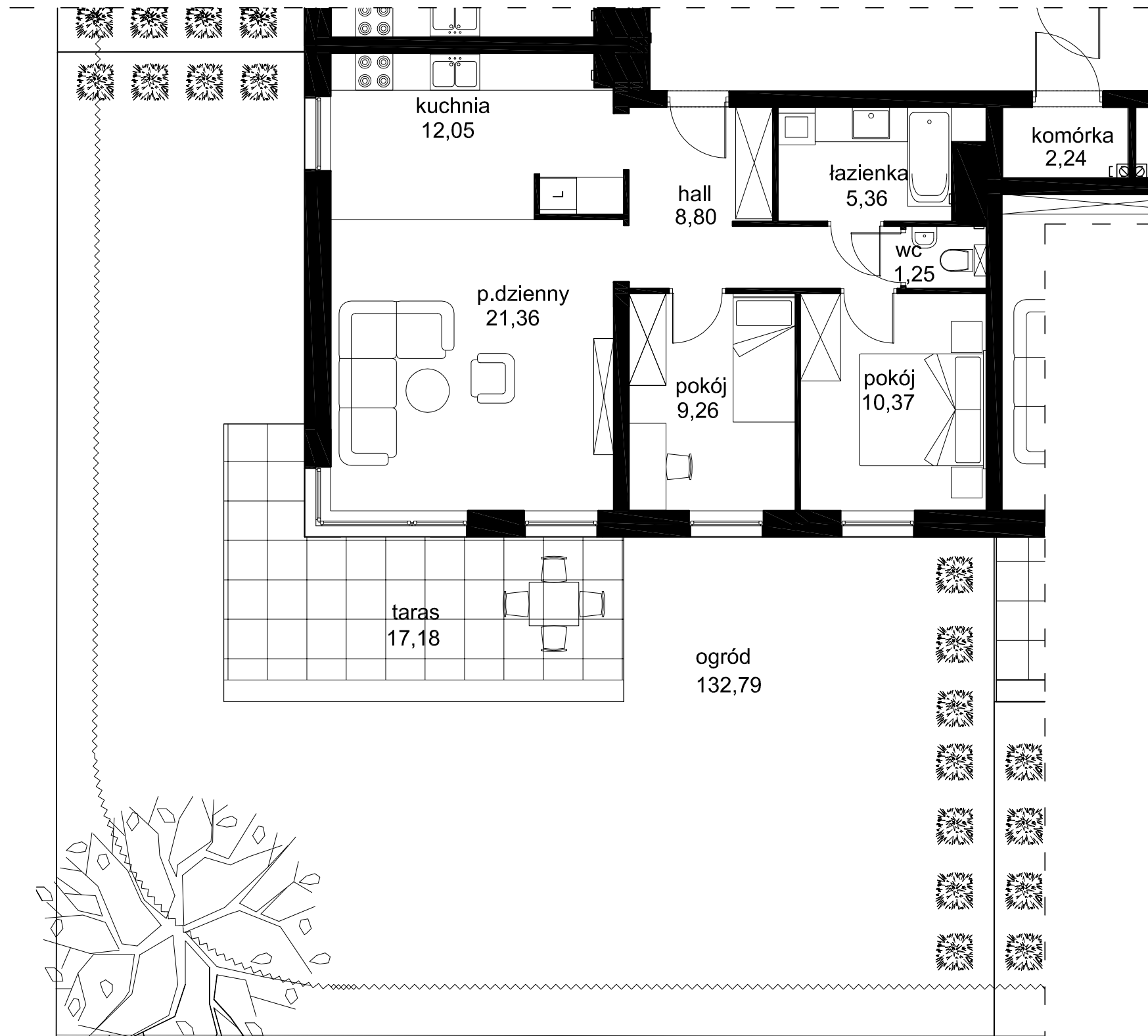
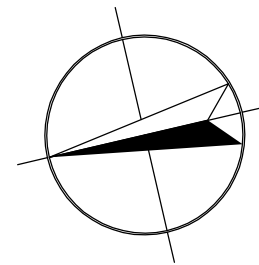
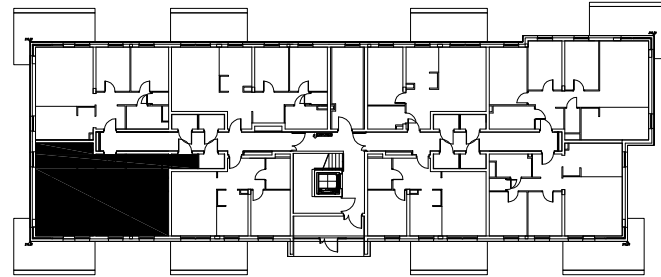


**2|3P+K**  
68,45m<sup>2</sup>



OSIEDLE ZABUDOWY MIESZKANIOWEJ WIELORODZINNEJ

**BUDYNEK B - nr 2**

Łódź ul. Księcia Władysława Opoczyka  
dz. nr ew. 167/41, 167/28 obręb W - 35

|                 |   |
|-----------------|---|
| INWESTOR:       | CEM-MIX Piotr Misztal<br>ul. Dostawcza 6 93 -231 Łódź |
| KONDYGNACJA:    | parter  |
| TYP LOKALU:     | 3P+K  |
| NUMER LOKALU:   | 2   |
| POW.MIESZKANIA: | 68,45 m <sup>2</sup>                                  |
| INNE:           | komórka lokatorska 2,24 m <sup>2</sup>                |
|                 | ogród 132,79 m <sup>2</sup>                           |

