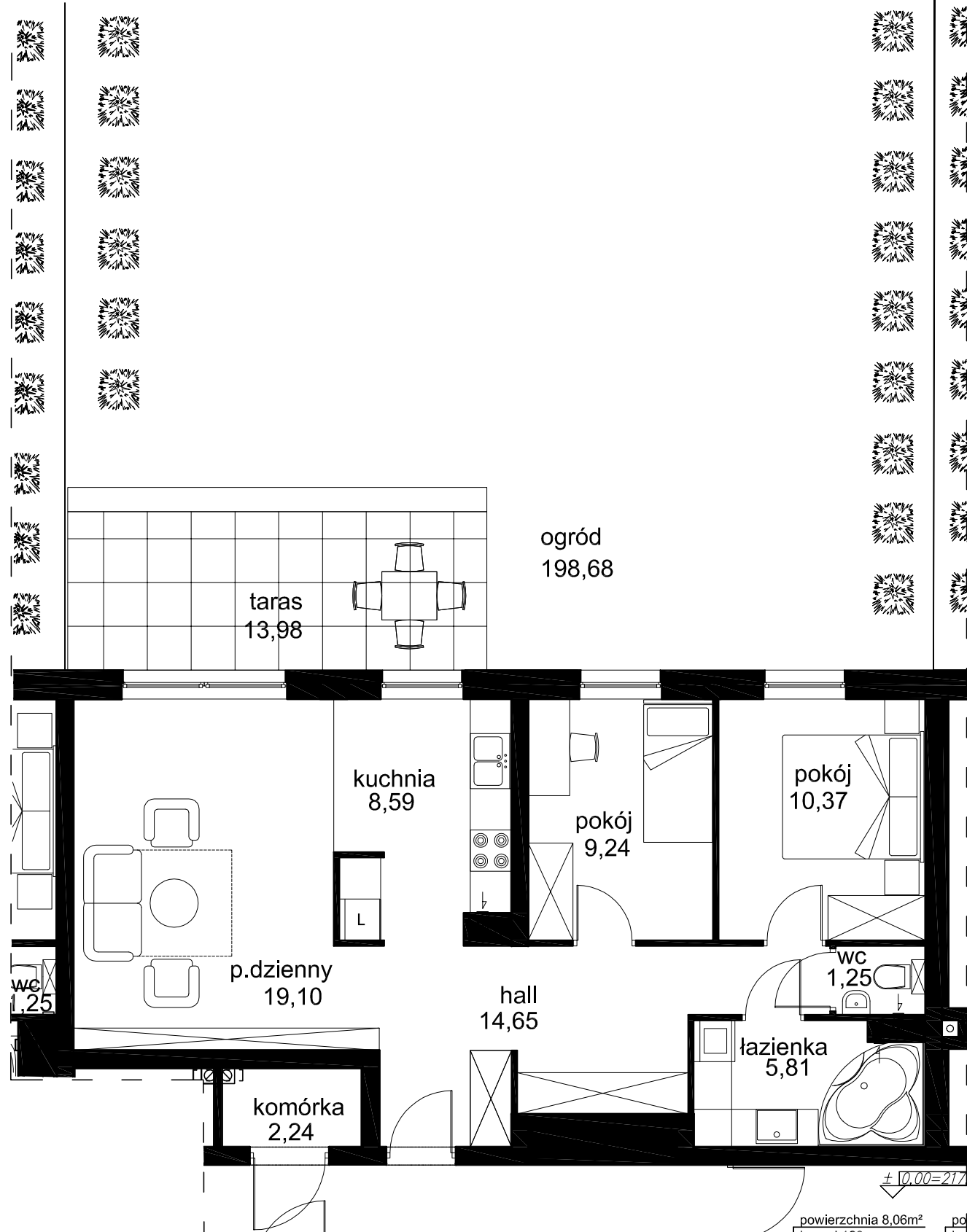
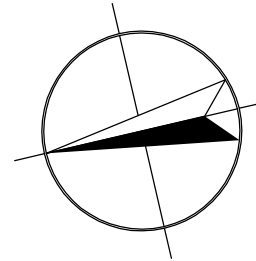
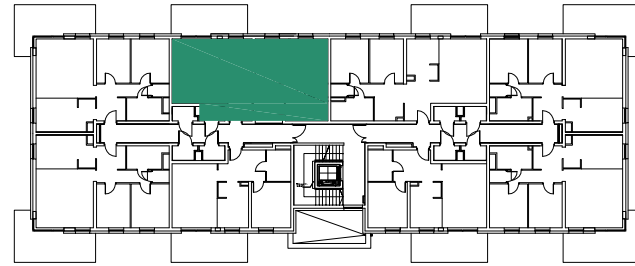


**4|3P+K**  
69,01m<sup>2</sup>

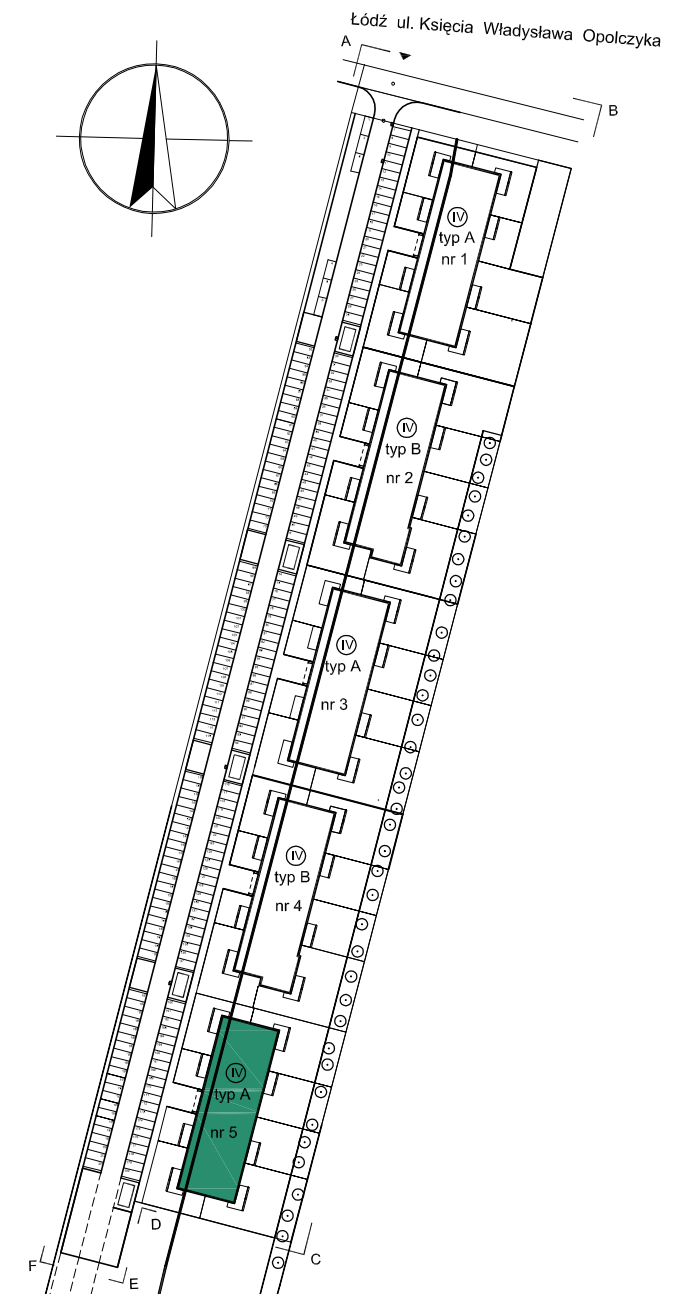


OSIEDLE ZABUDOWY MIESZKANIOWEJ WIELORODZINNEJ

**BUDYNEK A - nr 5**

Łódź ul. Księcia Władysława Opolczyka  
dz. nr ew. 167/41, 167/28 obręb W - 35

INWESTOR:	CEM-MIX Piotr Misztal ul. Dostawcza 6 93 -231 Łódź
KONDYGNACJA:	parter
TYP LOKALU:	3P+K
NUMER LOKALU:	4
POW.MIESZKANIA:	69,01 m <sup>2</sup>
INNE:	komórka lokatorska 2,24 m <sup>2</sup>
	ogród 198,68 m <sup>2</sup>



**Jan Gorgul Architektura - Urbanistyka**  
Pracownia Projektowa  
90-422 Łódź, ul. Piotrkowska 65/3  
tel. 69 57 42 233 tel. 69 31 72 233  
e-mail: pracownia\_gorgul@post.pl