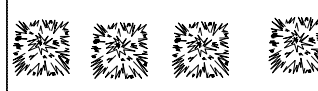
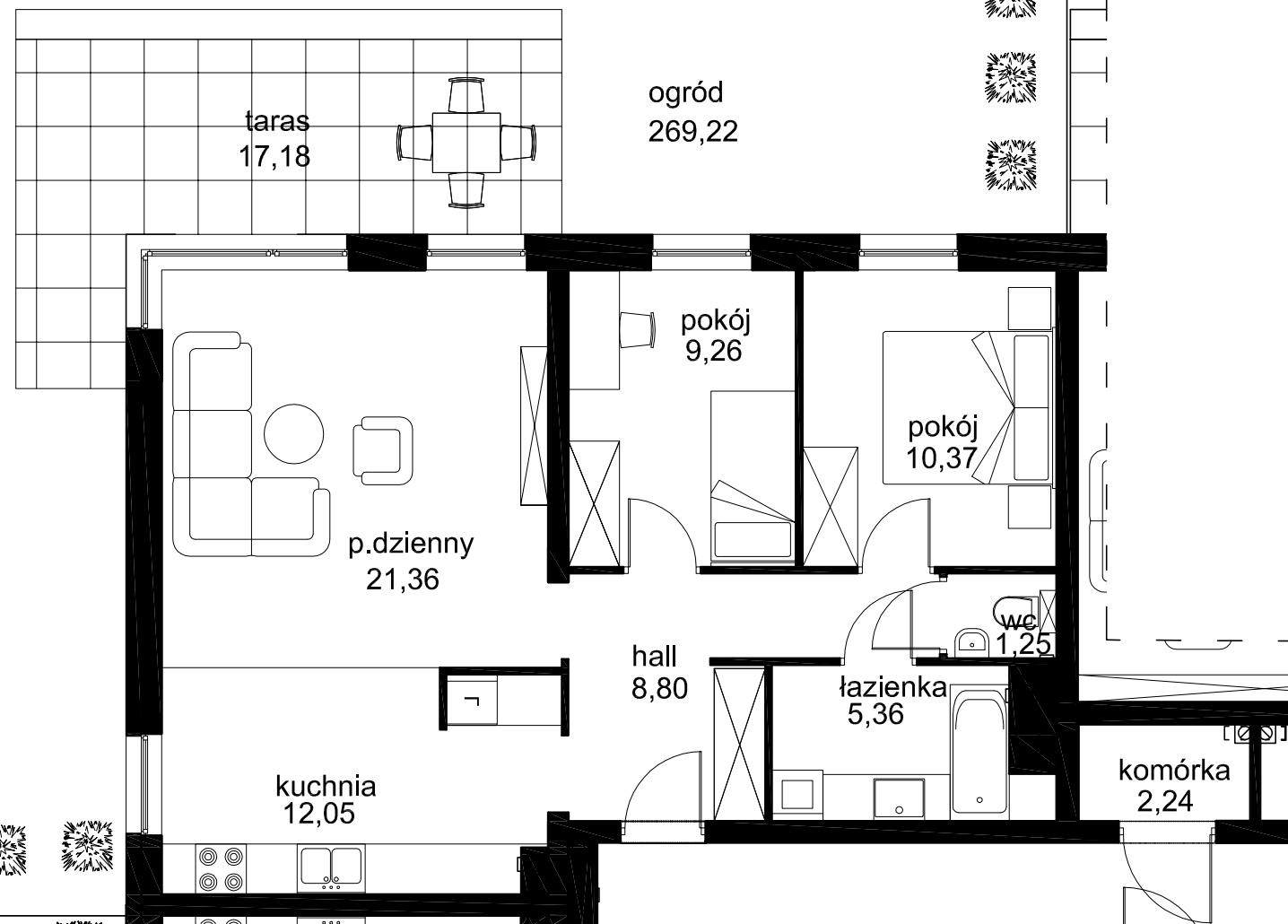
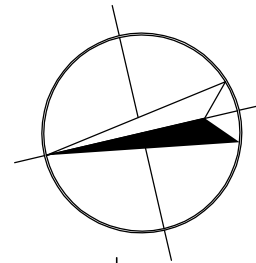
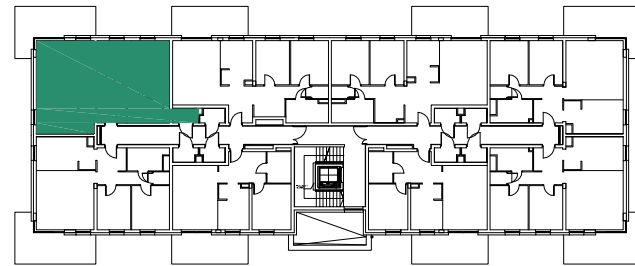


3|3P+K
68,45m²

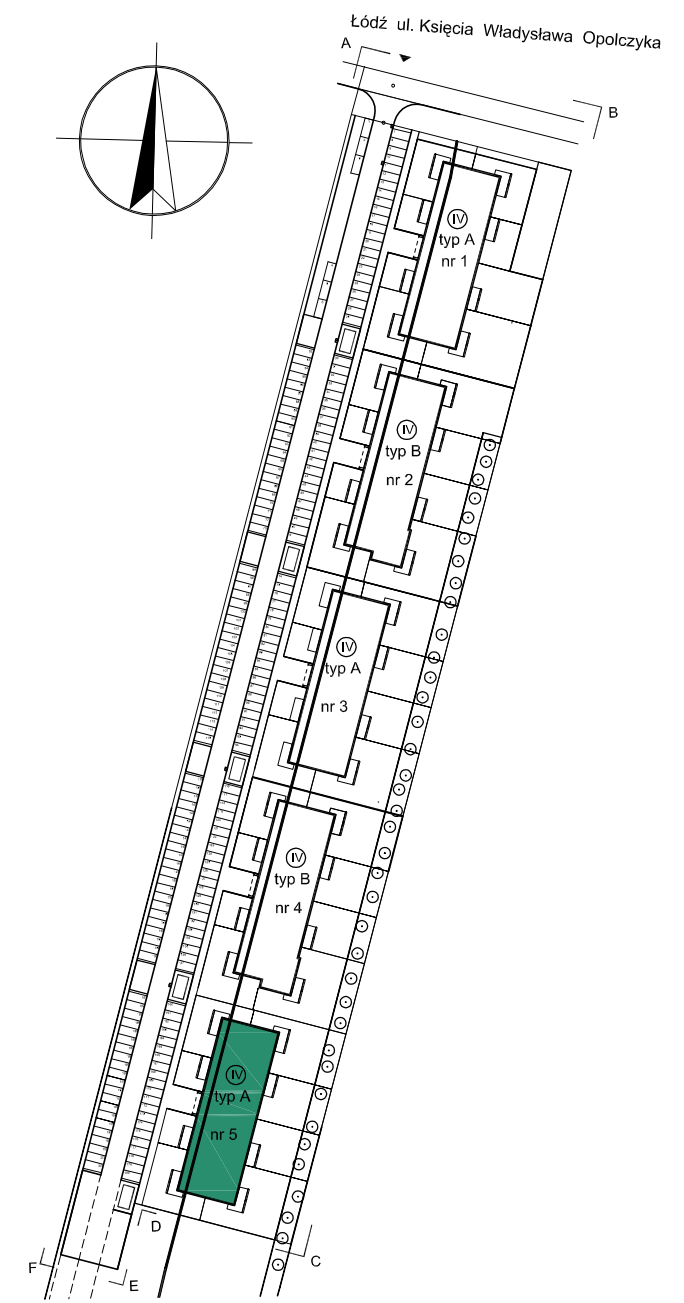


OSIEDLE ZABUDOWY MIESZKANIOWEJ WIELORODZINNEJ

BUDYNEK A - nr 5

Łódź ul. Księcia Władysława Opolczyka
dz. nr ew. 167/41, 167/28 obręb W - 35

INWESTOR:	CEM-MIX Piotr Misztal ul. Dostawcza 6 93 -231 Łódź
KONDYGNACJA:	parter
TYP LOKALU:	3P+K
NUMER LOKALU:	3
POW.MIESZKANIA:	68,45 m ²
INNE:	komórka lokatorska 2,24 m ²
	ogród 269,22 m ²



Jan Gorgul Architektura - Urbanistyka
Pracownia Projektowa
90-422 Łódź, ul. Piotrkowska 65/3
tel. 695 742 233 tel. 693 172 233
e-mail: pracownia_gorgul@post.pl