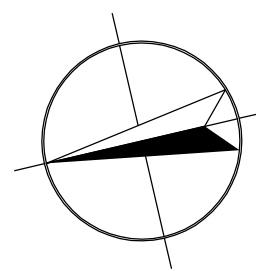
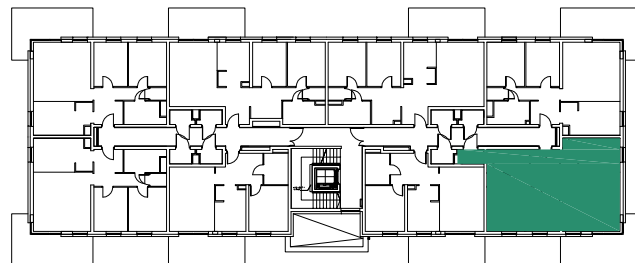


23|3P+K  
68,08m<sup>2</sup>



OSIEDLE ZABUDOWY MIESZKANIOWEJ WIELORODZINNEJ

### BUDYNEK A - nr 5

Łódź ul. Księcia Władysława Opolczyka  
dz. nr ew. 167/41, 167/28 obręb W - 35

INWESTOR:	CEM-MIX Piotr Misztal ul. Dostawcza 6 93 -231 Łódź
KONDYGNACJA:	II piętro
TYP LOKALU:	3P+K
NUMER LOKALU:	23
POW.MIESZKANIA:	68,08 m <sup>2</sup>
INNE:	komórka lokatorska 2,08 m <sup>2</sup>

