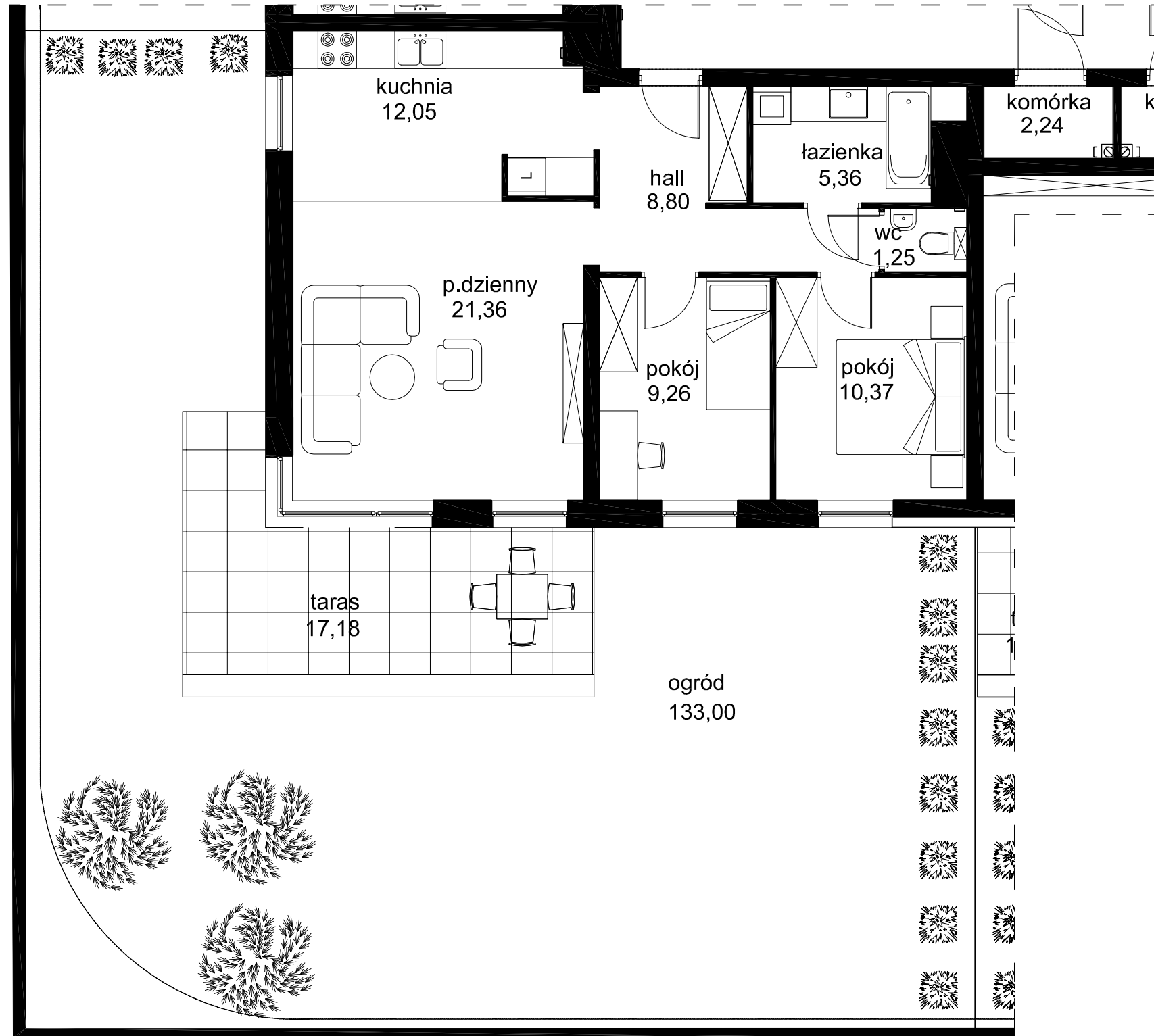
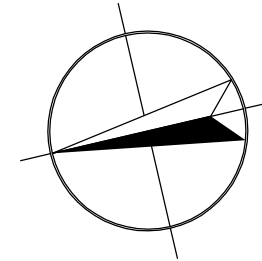
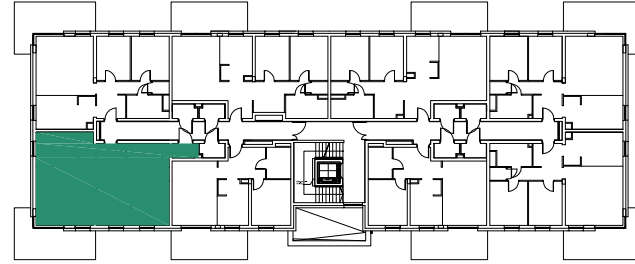


2|3P+K  
68,45m<sup>2</sup>

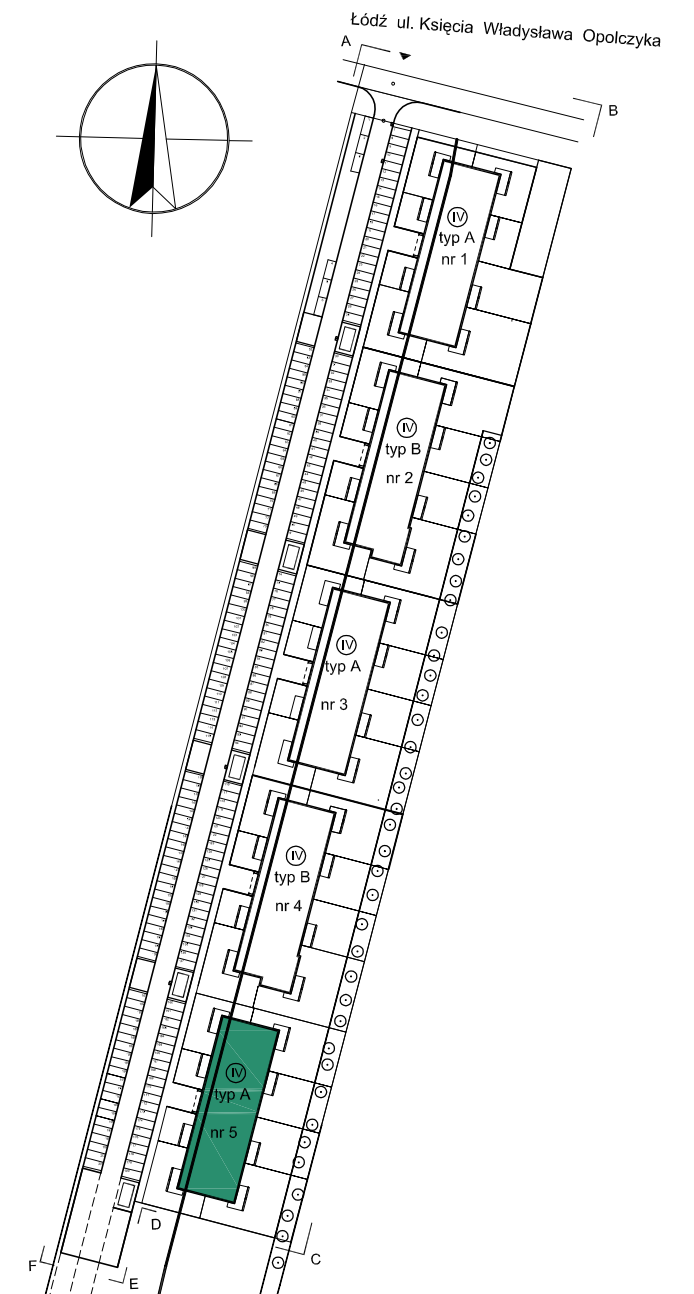


OSIEDLE ZABUDOWY MIESZKANIOWEJ WIELORODZINNEJ

**BUDYNEK A - nr 5**

Łódź ul. Księcia Władysława Opolczyka  
dz. nr ew. 167/41, 167/28 obręb W - 35

INWESTOR:	CEM-MIX Piotr Misztal ul. Dostawcza 6 93 -231 Łódź
KONDYGNACJA:	parter
TYP LOKALU:	3P+K
NUMER LOKALU:	2
POW.MIESZKANIA:	68,45 m <sup>2</sup>
INNE:	komórka lokatorska 2,24 m <sup>2</sup>
	ogród 133,00 m <sup>2</sup>




**Jan Gorgul Architektura - Urbanistyka**  
 Pracownia Projektowa  
 90-422 Łódź, ul. Piotrkowska 65/3  
 tel. 695 742 233 tel. 693 172 233  
 e-mail: pracownia\_gorgul@post.pl