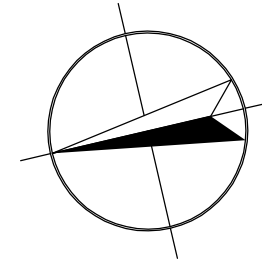
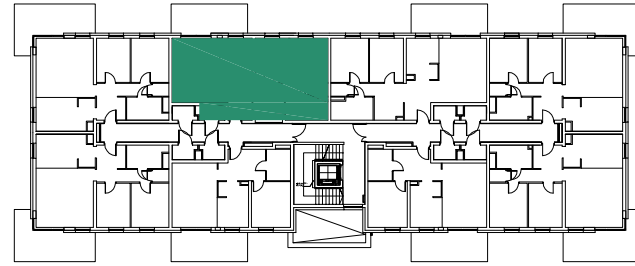


20|3P+K
69,06m²



OSIEDLE ZABUDOWY MIESZKANIOWEJ WIELORODZINNEJ
BUDYNEK A - nr 3

Łódź ul. Księcia Władysława Opolczyka
dz. nr ew. 167/41, 167/28 obręb W - 35

INWESTOR:	CEM-MIX Piotr Misztal ul. Dostawcza 6 93 -231 Łódź
KONDYGNACJA:	II piętro
TYP LOKALU:	3P+K
NUMER LOKALU:	20
POW.MIESZKANIA: INNE:	69,06 m ² komórka lokatorska 2,08 m ²

